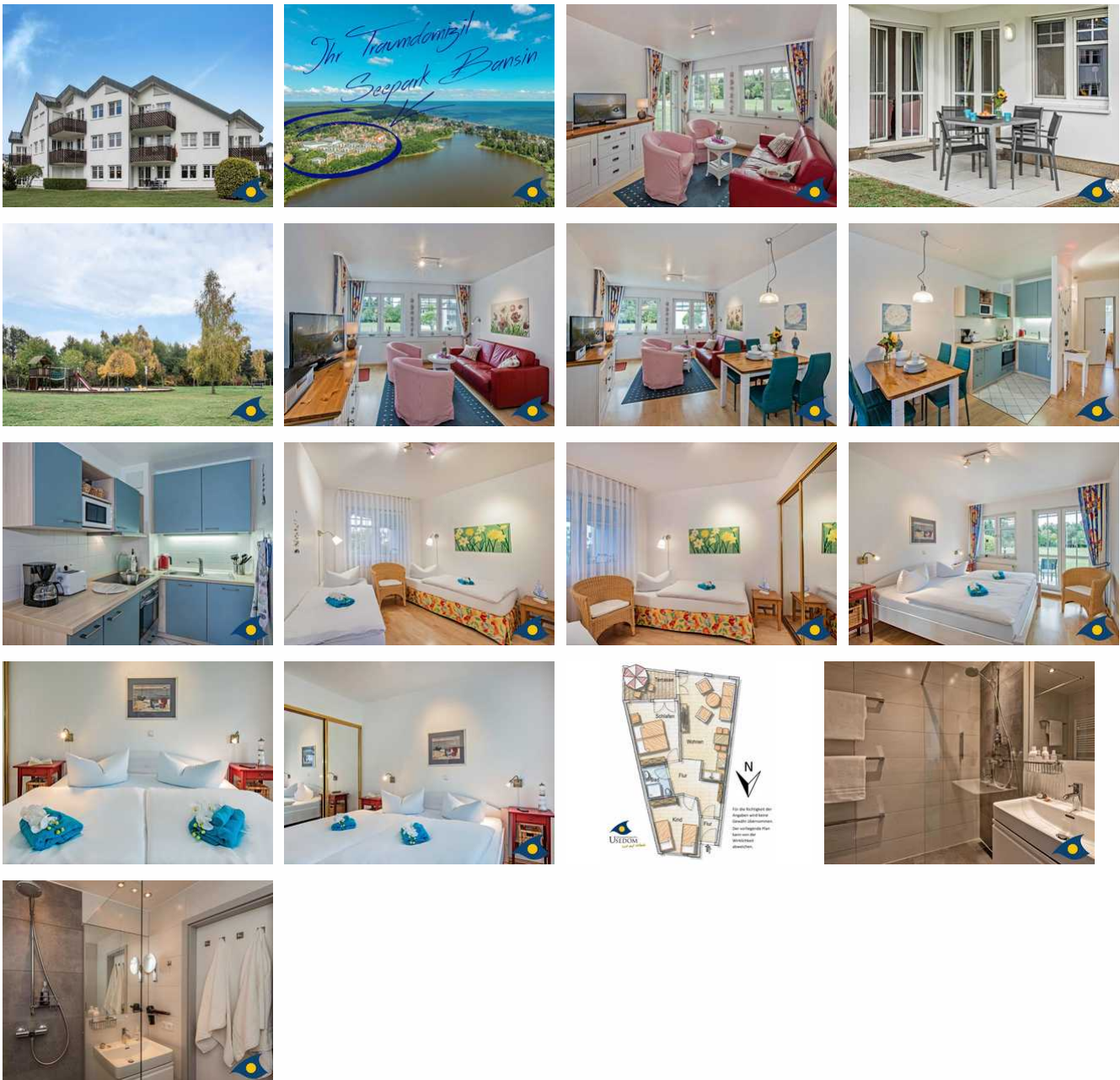


# Seepark 11 Whg. 03 "Nixe"

Ferienwohnung - Apartement - Appartementanlage - Ferienwohnpark

Bansin (Seebad)



## Beschreibung

Herzlich willkommen auf Usedom - von hier aus erkunden Sie das Urlaubsparadies

Die ruhige Ferienwohnanlage liegt zwischen Schloensee und Ostsee ca. 600 m vom Strand entfernt.

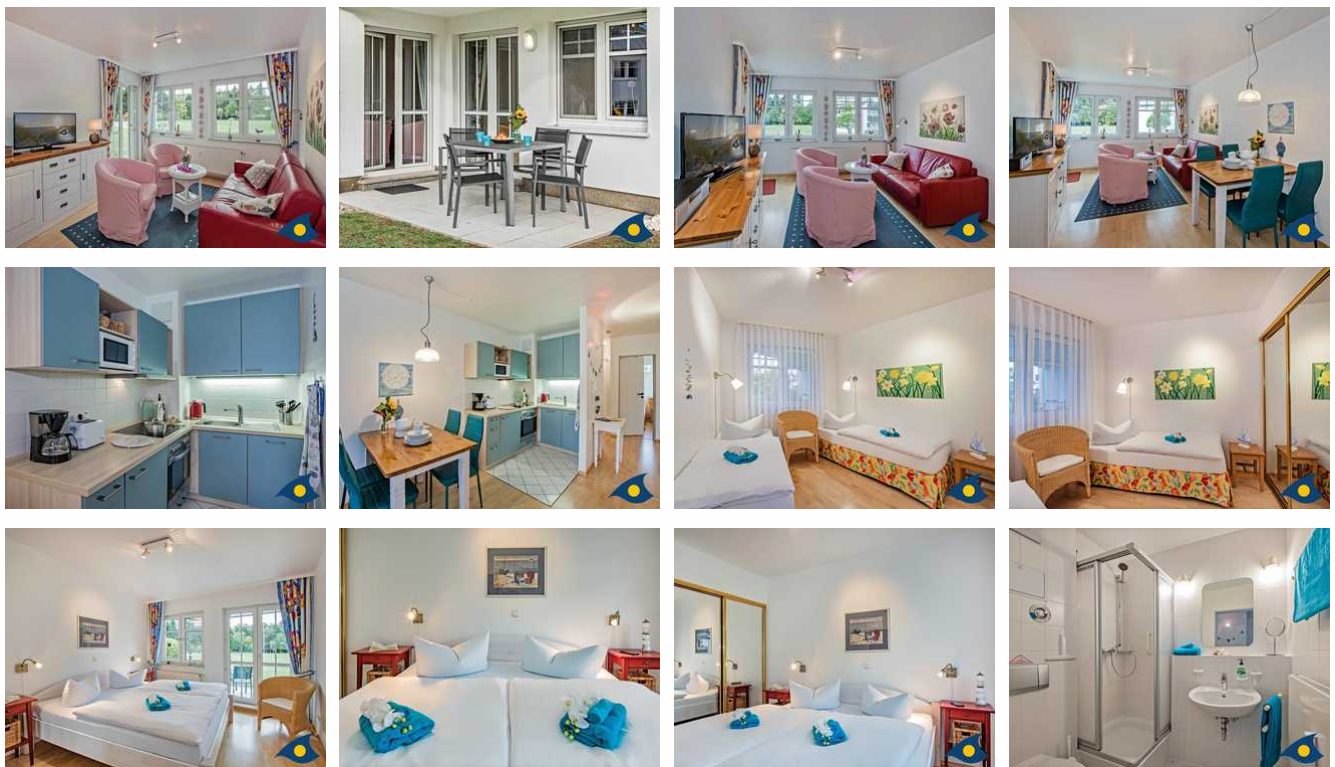
12 Häuser sind auf einer ca. 5 ha großen Grünanlage mit Wegenetz, Bänken und einem Grillplatz entstanden. Volleyball-, Badmintonplatz, Tischtennisplatten und ein Kinderspielplatz befinden sich in der Anlage, die ausschließlich unseren Gästen über ein Schrankensystem zugänglich ist.

Im angrenzenden Einkaufszentrum befinden sich ein REWE – Supermarkt, Bäcker, Friseur, Restaurant, Fitnessstudio mit Sauna und Solarium sowie andere Einkaufsmöglichkeiten.

Erbaut: 1998

Letzte Renovierung: 2017

## SP 1103 //



Die 60 qm große Nichtraucher-Ferienwohnung befindet sich im Erdgeschoss im Haus 11. Sie ist mit 4 Sternen ausgezeichnet. Durch die großzügigen Fenster hat sie eine helle Grundstimmung. Es gibt 2 Schlafzimmer, 1 Wohnzimmer mit offener Küche, eine Diele, ein Duschbad (Fön und Vergrößerungsspiegel vorhanden) und eine nach Süden ausgerichtete Terrasse mit unverbautem Blick ins Grüne.

Die Einrichtung ist hell und freundlich gestaltet. Die moderne Küchenzeile beinhaltet alles was Sie für die Selbstverpflegung benötigen (E-Herd, Backofen, Geschirrspüler, Kühl-Gefrierschrank, Mikrowelle, Toaster, Kaffeemaschine und Wasserkocher). Der gesamte Wohnbereich ist mit Holzfußböden ausgestattet und alle Fenster verfügen über Außenrollläden. Für Ihre persönlichen Wertgegenstände kann ein kleiner Wandtresor genutzt werden.

Während Ihres Aufenthalts steht Ihnen kostenfreies WLAN zur Verfügung. So sind Sie immer up to date oder teilen Ihre Urlaubsbilder mit den Liebsten daheim.

Da wir Partner des Golfhotels Balmer See und des Baltic Hills Golf Resort sind, erhalten Sie bei uns einen Nachlass in Höhe von 30 % auf die Greenfees in den Golfclubs..

Eine Münzwaschmaschine und ein Müntrockner finden Sie in dem kleinen Hausanbau.

Ein Parkplatz steht Ihnen in der Anlage kostenlos zur Verfügung.

## Ausstattung Zimmer

---

Größe: 60 qm

Belegung max.: 4

Anzahl Schlafzimmer: 2

WLAN: ja

TV: ja

Nichtraucher: ja

---

### Hinweise zu Haustieren

Haustiere nicht erlaubt

---

**Allgemein:** allergikerfreundlich, allergikerger. (tierfrei), Doppelbett, ebenerdig, Einzelbett, familienfreundlich, getrennt stehende Betten, Heizung, Nichtraucher, Nichtraucherhaus, radfreundlich, Terrasse, wanderfreundlich

---

**Außenanlage:** Parkplatz, Sitzecke im Garten

---

**Freizeit:** Fahrradverleih, Spielplatz

---

**Küche:** Backofen, Gefriermöglichkeit, Küche (offen), Kühlschrank, Mikrowelle, Spülmaschine

---

**Sanitär:** Dusche, Dusche/WC, Haartrockner, WC-Toilette

---

**Service:** Bettwäsche, EC-Karten, Einkaufsservice, Handtücher, Kreditkarten, Safe, Tiere nicht erlaubt

---

**Technik:** CD-Player, WLAN, Kabel/Sat, TV, TV - Flachbild

---

## Allgemeine Lageinformationen

---

Bansin ist eines der 3 Kaiserbäder auf der 445 km<sup>2</sup> großen Ostseeinsel Usedom. Vom Beginn des 20. Jahrhunderts bis heute zieht es die Menschen an den ca. 42 km langen Sandstrand, der sich fast völlig steinfrei und feinsandig zeigt. Die ohnehin schon einmalige Wirkung der Usedomer Strände wird durch den bewaldeten Steilküstenabschnitt in Bansin noch erhöht. Im Ort können Sie die vielen liebevoll restaurierten Villen im Stile der Bäderkultur bewundern.

Der Strand lädt zu langen Spaziergängen ein. Mit dem Rad und auch zu Fuß können Sie das wunderschöne Hinterland mit dem Achterwasser und den kleinen verwunschenen Dörfern der Sonneninsel Usedom entdecken.



## Entfernungen

Arzt: 500 m

Autobahn: 70 km

Badestelle/Gewässer: 600 m

Bäcker: 100 m

Bahnhof: 1 km

Geldautomaten/Bank: 200 m

Bushaltestelle: 100 m

Flughafen: 15 km

(Kur-)Park/Wald: 300 m

Radweg: 600 m

Restaurant: 200 m

Strand: 600 m

Supermarkt: 100 m

Therme: 5.5 km

Tourist-Information: 800 m

Wanderweg: 300 m

Zentrum: 100 m

Objekt ID: 95301