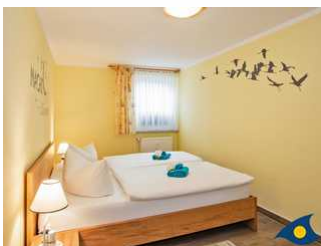
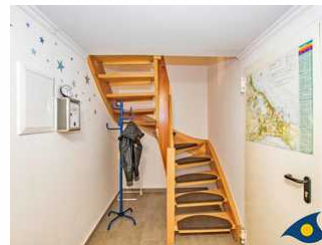


Inselhaus Whg. 02

Ferienwohnung - Apartment

Kölpinsee/Usedom



Beschreibung

Das „Inselhaus" entstand 1998 auf der Sonneninsel Usedom im schönen Badeort Kölpinsee.

Die im Souterrain befindliche Gemeinschaftssauna mit Dusche, Fitness- und Ruhebereich bietet in der kalten Jahreszeit zusätzliche Möglichkeiten, den Urlaub richtig zu genießen.

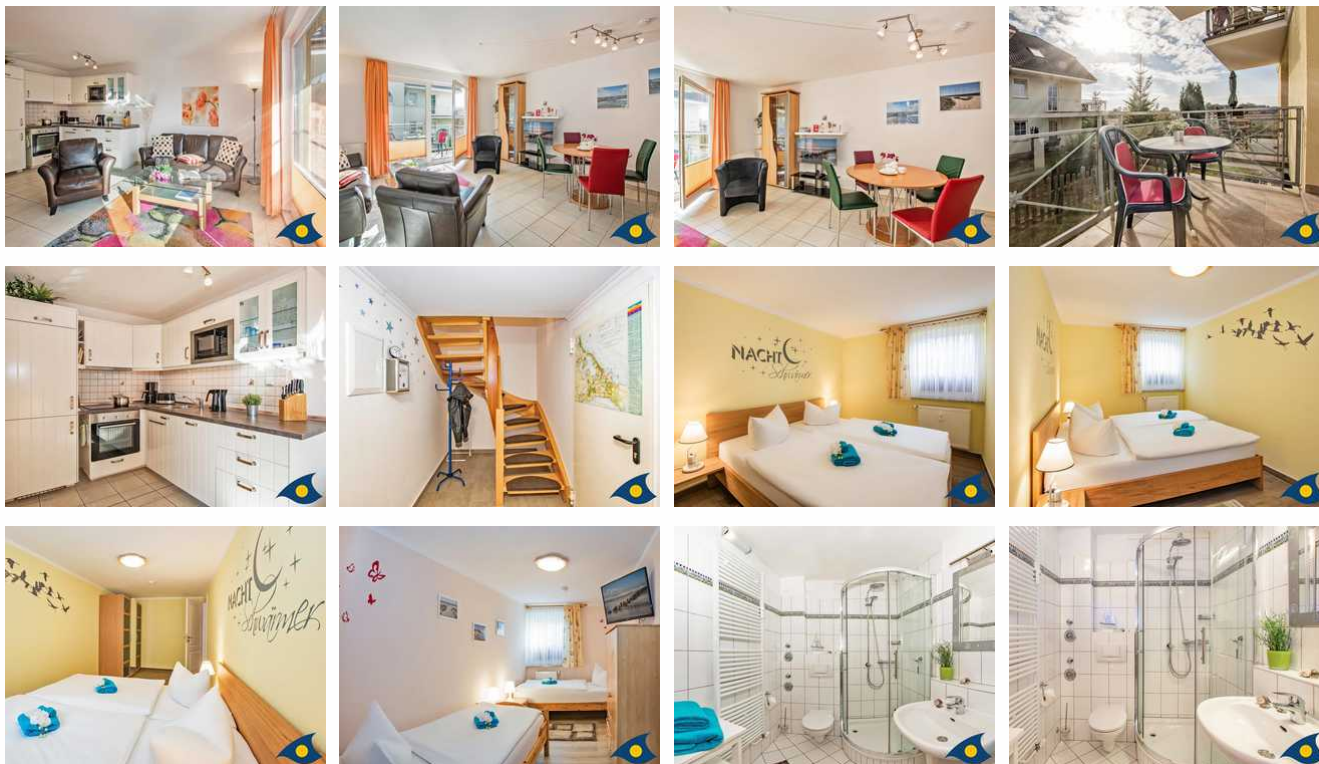
Eine Waschmaschine, Wäschetrockner, Wäschespinne, Gartengrill und Fahrradstellplätze stehen zur allgemeinen Benutzung zur Verfügung.

Von der Wohnung bis zum breiten, feinsandigen Ostseestrand sind es nur wenige Gehminuten.
WLAN steht in der gesamten Wohnung zur Verfügung.

Erbaut: 1998

Letzte Renovierung: 2017

IH 02



Unsere modern eingerichtete, gemütliche Ferienwohnung "Wohnung 2" im Inselhaus liegt in einer ruhigen Seitenstraße ohne Durchgangsverkehr und dennoch zentral. Sie ist ca. 67 m² groß, erstreckt sich über 2 Etagen und bietet bis zu 4 Personen Platz.

In der gesamten Ferienwohnung sind die Böden mit hochwertigen Fliesen belegt. Durch die integrierte Zentralheizung ist eine ganzjährige Nutzung möglich.

Im Hochparterre befinden sich der Wohnbereich mit der offenen Küche und das Bad. Die beiden Schlafzimmer befinden sich im Souterrain.

Das größere Schlafzimmer ist mit einem großen Doppelbett (1,80 m x 2,00 m) ausgestattet, das kleinere Schlafzimmer verfügt über zwei Einzelbetten (jeweils 0,90 m x 2,00 m). Die Betten in beiden Schlafzimmern sind mit hochwertigen Matratzen ausgestattet.

Im Wohnbereich laden der große Flachbildfernseher mit SAT-TV und eine Blu-ray-Heimkinoanlage zum abendlichen Unterhaltungsprogramm ein. Der Küchenbereich hat einen elektrischen Backofen, ein 4-Zonen-Induktionskochfeld, eine Geschirrspülmaschine, einen Kühlschrank und einen Gefrierschrank. Geschirr und Besteck stehen in ausreichender Menge zur Verfügung. Toaster, Wasserkocher, Kaffeemaschine und Mikrowelle gehören ebenfalls zur Ausstattung.

Die Wohnung verfügt über einen eigenen Balkon. Das Rauchen ist in der „Wohnung 2“ nicht gestattet. Gegen eine Zigarette auf dem Balkon ist aber sicher nichts einzuwenden.

Die im Souterrain befindliche Gemeinschaftssauna mit Dusche, Fitness- und Ruhebereich bietet in der kalte Jahreszeit zusätzliche Möglichkeiten, den Urlaub richtig zu genießen. Eine Waschmaschine, Wäschetrockner, Wäschespinne, Gartengrill und Fahrradstellplätze stehen zur allgemeinen Benutzung zur Verfügung.

Von der Wohnung bis zum breiten, feinsandigen Ostseestrand sind es nur wenige Gehminuten. WLAN steht in der gesamten Wohnung zur Verfügung.

Da wir Partner des Golfhotels Balmer See und des Baltic Hills Golf Resort sind, erhalten Sie bei uns einen Nachlass in Höhe von 30 % auf die Greenfees in den Golfclubs.

Ausstattung Zimmer

Größe: 67 qm

Belegung max.: 4

Anzahl Schlafzimmer: 2

Tiere willkommen: ja

WLAN: ja

TV: ja

Hinweise zu Haustieren

max. 35 cm Schulterhöhe

Allgemein: Balkon, Doppelbett, Einzelbett, familienfreundlich, getrennt stehende Betten, Heizung, Nichtraucher, Nichtraucherhaus, radfreundlich, wanderfreundlich

Außenanlage: Parkplatz, Sitzecke im Garten

Essen & Trinken: Grillmöglichkeit

Freizeit: Fitnessraum, Sauna

Küche: Backofen, Gefriermöglichkeit, Küche (offen), Kühlschrank, Mikrowelle, Spülmaschine

Sanitär: Bad/WC, Dusche, Dusche/WC, Haartrockner, WC-Toilette

Service: Bettwäsche, EC-Karten, Einkaufsservice, Handtücher, Kreditkarten, Tiere willkommen

Technik: CD-Player, DVD-Player, WLAN, Kabel/Sat, TV, TV - Flachbild

Allgemeine Lageinformationen

Kölpinsee ist ein wunderschönes Ostseebad in der Mitte der Insel Usedom und ist Teil des Seebades Loddin. Zusammen mit Koserow, Ückeritz und Zempin bilden diese Orte die Bernsteinbäder. Die zentrale Lage macht Kölpinsee zum idealen Ausgangsort für die Erkundung der Insel.

Die Nähe zur Natur und die ruhige Lage zwischen Ostsee und Achterwasser stehen als besondere Merkmale für den Urlaubsort Kölpinsee. Benannt ist der Ort nach dem gleichnamigen, ca. 28 Hektar großen See. Der See ist nur ca. 200 m von der Ostsee entfernt und von dieser durch eine niedrige Düne sowie einen Schutzdeich getrennt. Der Kölpinsee ist ungefähr einen Kilometer lang und 350 Meter breit. Er kann auf einem Rundweg umwandert werden.

In unserer Ferienwohnung können sie zu jeder Jahreszeit ihren Urlaub abseits vom Trubel der großen Ostseebäder genießen, ohne ganz darauf verzichten zu müssen. Ahlbeck, Bansin, Heringsdorf oder Koserow sind mit dem Rad oder mit dem Auto in wenigen Minuten zu erreichen.

Ebenso schnell ist der Bahnhof Kölpinsee erreichbar, an dem die Usedomer Bäderbahn (UBB) Halt macht. Restaurants, Supermarkt und Bäckerei befinden sich in der Nähe und können gut zu Fuß erreicht werden.



Entfernungen

Bäcker: 400 m

Bahnhof: 400 m

Geldautomaten/Bank: 500 m

Strand: 600 m

Supermarkt: 500 m

Tourist-Information: 500 m

Zentrum: 400 m

Objekt ID: 94004