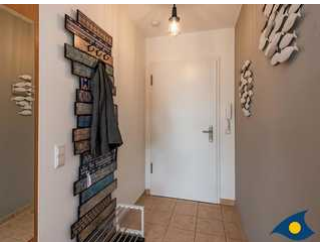


# Ferienwohnung Teja (inkl. Sky, Netflix & Klimaanlage)

Ferienwohnung - Apartment

Bansin (Seebad)





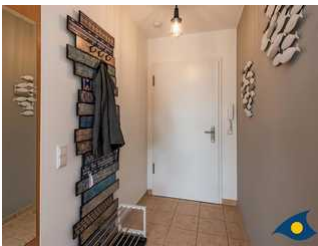
## Beschreibung

Urlaub im grünen Herzen des Seebades Bansin

Mit viel Charme und in toller Lage begrüßt Sie das moderne Objekt in Bansin. Direkt an einer zum Strand führenden Seitenstraße gelegen präsentieren sich die vollausgestatteten Ferienwohnungen familienfreundlich und als idealer Ausgangspunkt für Touren über die gesamte Insel Usedom.

Im Komplex stehen Ihnen eine Tiefgarage und eine Waschmöglichkeit zur Verfügung. Ein Fahrstuhl rundet den Objektcomfort ab.

## Teja /-





Dieses charmante Appartement im Dachgeschoss überrascht Sie mit einem schönen Blick ins Grüne und zum Schloonsse - das komplette SKY Paket in HD und Netflix inklusive!!!

Das gemütliche Wohnzimmer ist mit einer Schlafcouch (1,60m x 2,00m) für die 3. Person sowie einem großzügigen Einbauschränk mit Tresor ausgestattet und bietet einen direkten Zugang zum sonnigen Balkon mit einem Elektrogrill, auf dem Sie das abendliche Glas Wein oder ein ausgiebiges Frühstück am Morgen genießen können. Ein Elektrokamin verspricht ebenfalls ein gemütliches Ambiente am Abend. Für Film- und Sportfans bietet das Smart - TV den entsprechenden Unterhaltungsfaktor. Zur Stromversorgung von Ihren Smart-Geräten wurden alle Steckdosen mit integrierten USB-Schnittstellen ausgestattet. Die unmittelbar angrenzende, offene und vollumfänglich ausgestattete moderne Küche lädt zum gemeinsamen Kochen ein.

Das Schlafzimmer verfügt über ein bequemes Doppelbett (1,60m x 2,10m), von dem aus Sie ein spannendes Programm im Smart - TV verfolgen können, und ebenfalls einen Zugang zum Balkon. Durch das Dachfenster in der Schräge genießen Sie die ersten Sonnenstrahlen am Morgen. Das Schlafzimmer verfügt zudem über eine Klimaanlage, welche in warmen Sommernächten für erholsamen Schlaf sorgt.

Ein kleines Duschbad mit WC, beleuchtetem Kosmetikspiegel und einem Badradio rundet den Charme dieser Wohnung ab.

In der Tiefgarage, von der Sie mit dem Fahrstuhl ins Dachgeschoss gelangen, stehen Ihnen ein Stellplatz sowie eine abschließbare Fahrradabstellmöglichkeit zur Verfügung. Des Weiteren ist eine Waschmaschine nebst Trockner gegen Gebühr nutzbar. Ein Bügeleisen und ein Bügelbrett sind ebenfalls im Appartement vorhanden.

Während Ihres Aufenthalts steht Ihnen kostenfreies WLAN zur Verfügung. So sind Sie immer up to date oder teilen Ihre Urlaubsbilder mit den Liebsten daheim.

Da wir Partner des Golfhotels Balmer See und des Baltic Hills Golf Resort sind, erhalten Sie bei uns einen Nachlass in Höhe von 30 % auf die Greenfees in den Golfclubs.

## Ausstattung Zimmer

Größe: 48 qm

Belegung max.: 3

Anzahl Schlafzimmer: 1

WLAN: ja

Nichtraucher: ja

Waschmaschine: ja

### Hinweise zu Haustieren

Haustiere nicht erlaubt

**Allgemein:** allergikerfreundlich, allergikerger. (tierfrei), Balkon, Doppelbett, Fahrradraum abschließbar, Fahrstuhl/Aufzug,

familienfreundlich, Heizung, Insektenschutz/Gaze, Kamin, Klimaanlage, Nichtraucher, Nichtraucherhaus, radfreundlich, Schlafsofa, Seeblick, wanderfreundlich, Wohn/Schlafraum komb.

**Außenanlage:** Fahrradunterstellmöglichkeit, Garage, Parkplatz, Tiefgarage

**Küche:** Backofen, Gefriermöglichkeit, Küche (offen), Kühlschrank, Mikrowelle, Spülmaschine

**Sanitär:** Bad/WC, Dusche, Dusche/WC, Haartrockner, WC-Toilette

**Service:** Bettwäsche, EC-Karten, Einkaufsservice, Handtücher, Kreditkarten, Tiere nicht erlaubt, Trockner, Waschmaschine

**Technik:** CD-Player, DVD-Player, WLAN, Kabel/Sat, Smart-TV, TV - Flachbild, Wecker

## Allgemeine Lageinformationen

Direkt im Herzen des Seeheilbades Bansin, ist das Objekt ein idealer Ausgangspunkt für einen romantischen Spaziergang um den zwei Gehminuten entfernten Schloensee oder für ein Sonnenbad am fünf Gehminuten entfernten Strand. In unmittelbarer Reichweite erreichen Sie schöne Restaurants, Cafés und Geschäfte. Von hier aus erkunden Sie die Kaiserbäder zu Fuß, mit dem Fahrrad oder der Bäderbahn.



## Entfernungen

Badestelle/Gewässer: 400 m

Bäcker: 400 m

Bahnhof: 1.2 km

Geldautomaten/Bank: 200 m

Bushaltestelle: 400 m

Restaurant: 200 m

Schwimm-/Spaßbad: 4.3 km

Strand: 400 m

Supermarkt: 400 m

Therme: 4.3 km

Tourist-Information: 500 m

Zentrum: 500 m

Objekt ID: 79935