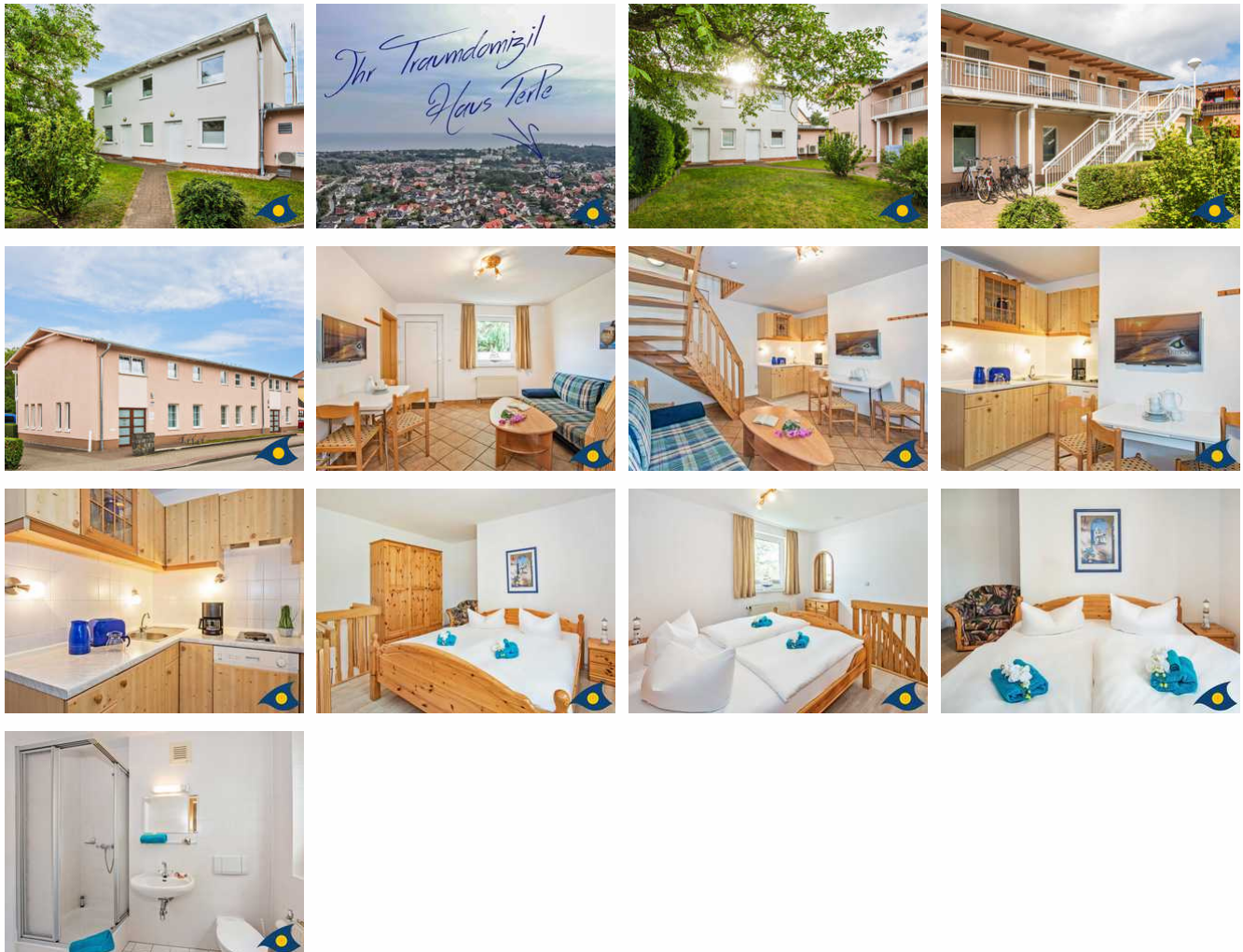


# Haus Perle Whg. 06

Ferienwohnung - Apartment

Heringsdorf (Seebad)



## Beschreibung

Das Haus Perle befindet sich im Ortsteil NeuhoF im Seebad Heringsdorf, etwa 10 bis 15 Minuten vom schönen Strand entfernt.

Einkaufsmöglichkeiten befinden sich in unmittelbarer Nähe. Auf dem Hof befindet sich eine Grünfläche mit Sitzecke und Grill. Im Haupthaus befinden sich 2 Ferienwohnungen, die über eine Aussentreppe erreichbar sind (1.Etage).

Im Erdgeschoss des Haupthauses befindet sich eine Badearztpraxis. Im Nebengebäude befinden sich 2 weitere Ferienwohnungen über 2 Etagen.

## Perle 06



Diese Ferienwohnung ist für 3 Personen geeignet und verteilt sich über 2 Etagen. Auf einer Wohnfläche von 38 qm erwartet Sie ein Wohnraum mit integrierter Küchenzeile, Essplatz und gemütlicher Wohnlandschaft. Der Schlafraum ist mit einem Doppelbett ausgestattet. Der Kleiderschrank bietet genug Platz für Ihre Urlaubsgarderobe. Zudem stehen Ihnen ein Badezimmer mit WC und Dusche zur Verfügung.

Da wir Partner des Golfhotels Balmer See und des Baltic Hills Golf Resort sind, erhalten Sie bei uns einen Nachlass in Höhe von 30 % auf die Greenfees in den Golfclubs.

## Ausstattung Zimmer

Größe: 38 qm

Belegung max.: 3

Anzahl Schlafzimmer: 1

TV: ja

Nichtraucher: ja

Spülmaschine: ja

### Hinweise zu Haustieren

Haustiere nicht erlaubt

**Allgemein:** allergikerfreundlich, Doppelbett, familienfreundlich, für Monteure geeignet, Heizung, Nichtraucher, Nichtraucherhaus, radfreundlich, Schlafsofa, wanderfreundlich, Wohn/Schlafraum komb.

**Außenanlage:** Garten zur Nutzung, Parkplatz, Sitzecke im Garten

**Essen & Trinken:** Grillmöglichkeit

**Küche:** Küche (offen), Spülmaschine

**Sanitär:** Bad/WC, Dusche, Dusche/WC, WC-Toilette

**Service:** Bettwäsche, EC-Karten, Einkaufsservice, Handtücher, Kreditkarten, Tiere nicht erlaubt

## So haben Gäste nach ihrem Aufenthalt bewertet

4 von max. 6 Punkten bei 7 Bewertungen insgesamt

Punkte	1	2	3	4	5	6
Ausstattung Zimmer/Fewo	●	●	●	●		
Sauberkeit	●	●	●	●	●	
Service & Freundlichkeit	●	●	●	●	●	●
Lage der Unterkunft (wie beschrieben)	●	●	●	●	●	
Beschreibung entsprach der Unterkunft	●	●	●	●	●	
Preis-Leistung	●	●	●	●	●	
Empfehlenswert	●	●	●	●		

## Allgemeine Lageinformationen

Das Haus Perle befindet sich im Ortsteil Neuhof in dem wunderschönen Seebad Heringsdorf. Einkaufsmöglichkeiten (zwei Supermärkte, Fleischer, Bäcker) befinden sich in der Nähe und zu den Haltestellen der Usedomer Bäderbahn und der regionalen Buslinien gelangen Sie in kürzester Zeit.

Für einen Spaziergang ins Heringsdorfer Ortszentrum benötigen Sie etwa 15 bis 20 Minuten.



## Entfernungen

Supermarkt: 30 m