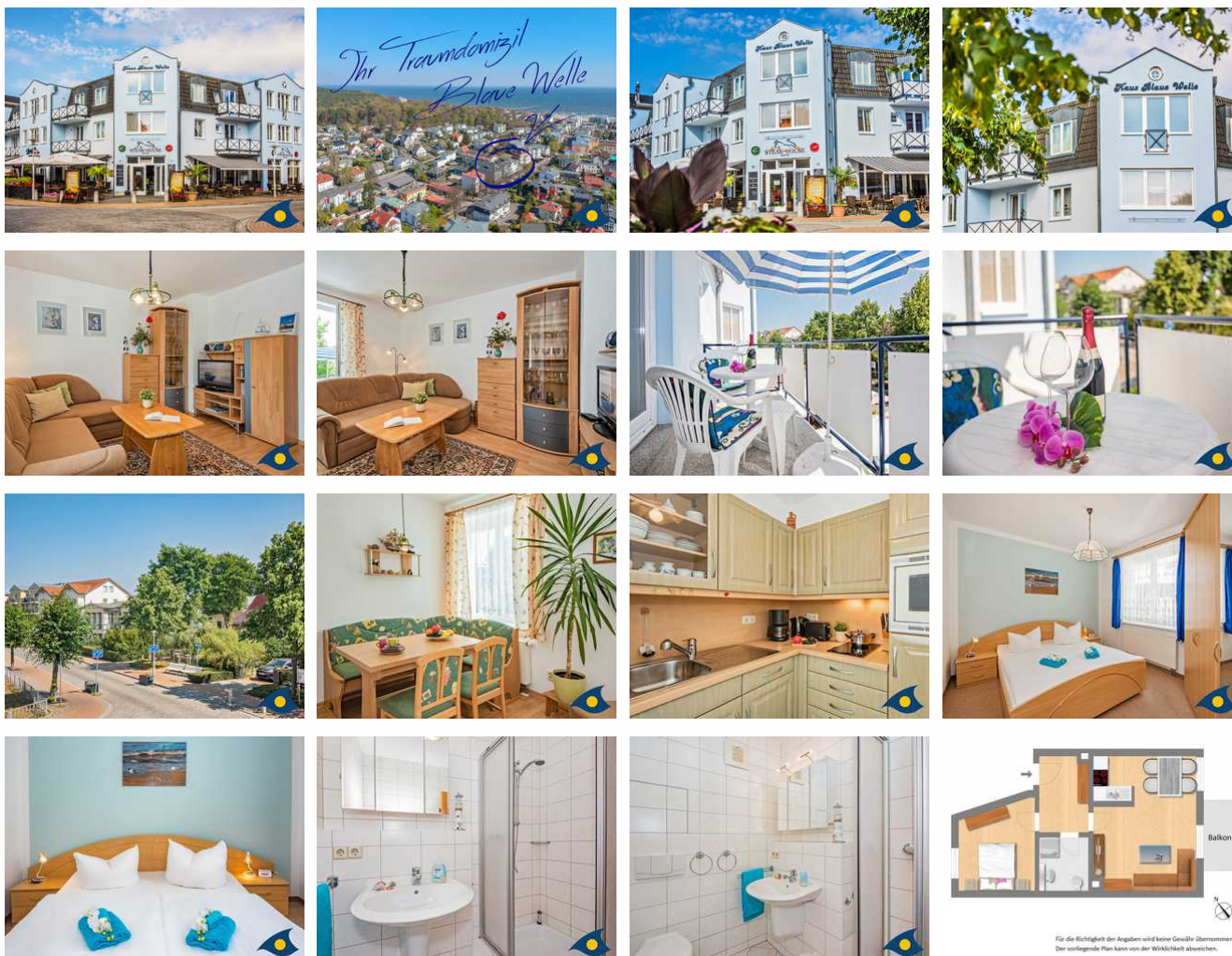


Blaue Welle Whg. 09 "Maja"

Ferienwohnung - Appartement

Bansin (Seebad)



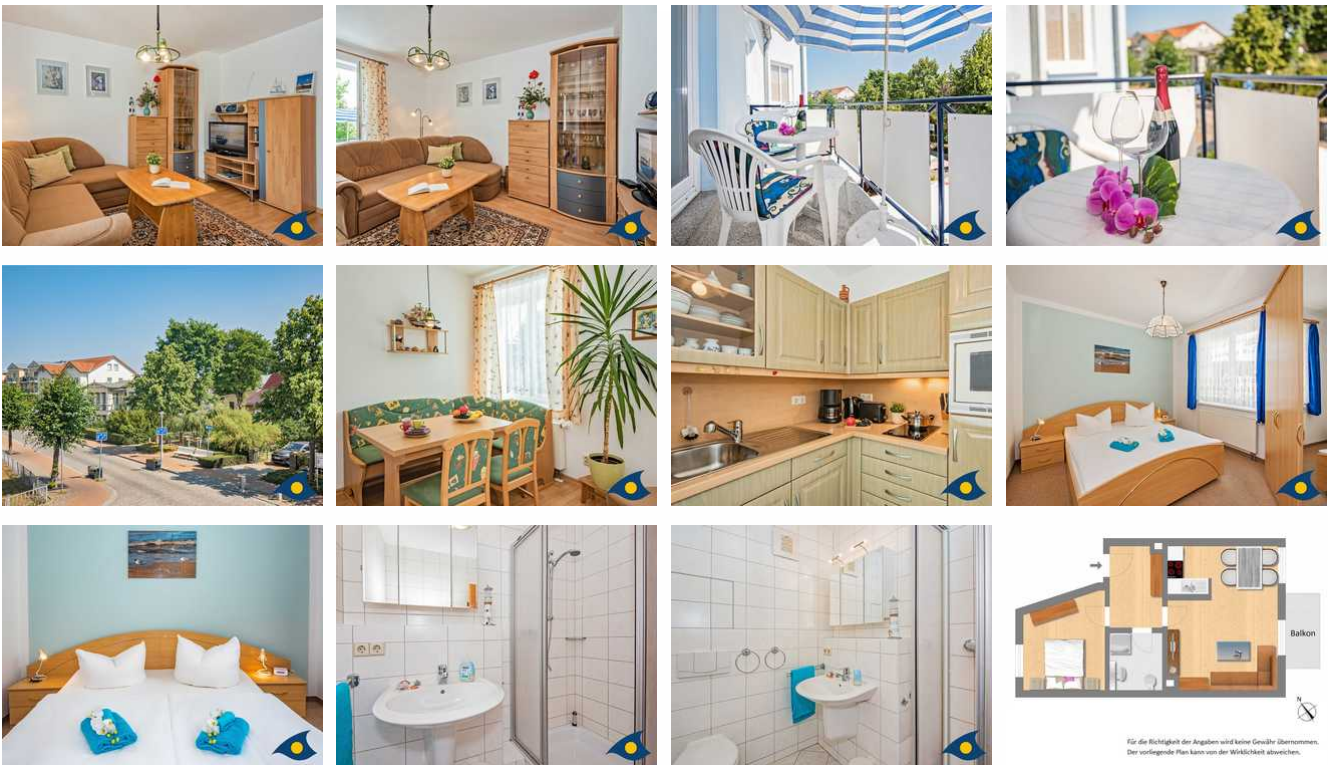
Beschreibung

Zentral mit Charme im Herzen des Seebad Bansin

Mit viel Charme und in toller Lage begrüßt Sie das 1998 erbaute Ferienhaus "Blaue Welle" in Bansin. Direkt an der zum Strand führenden Seestraße gelegen präsentieren sich die vollausgestatteten Ferienwohnungen familienfreundlich und als idealer Ausgangspunkt für Touren über die gesamte Insel Usedom. In den schönen 2-Raum-Appartements für max. 4 Personen finden Sie die ersehnte Urlaubserholung und sind dennoch mittendrin im Herzen des Seebades.

Letzte Renovierung: 2015

BW 09 //



Wohlfühlen auf 45 Quadratmeter - das großzügige 2 - Zimmer-Appartement begrüßt Sie aufs Herzlichste. Das Wohnzimmer mit der großen Sofalandschaft und der gemütlichen Essecke bilden den Mittelpunkt der Ferienwohnung.

Aufgrund der angrenzenden offenen Küche können Sie gemeinsam kochen, schlemmen und fernsehen. Auf dem Balkon, der vom Wohnzimmer zu erreichen ist, können Sie in der Morgensonne frühstücken und die Seele baumeln lassen.

Das Schlafzimmer mit dem bequemen Doppelbett und einem großen Kleiderschrank für Ihre Urlaubsgarderobe bietet genügend Platz zum Aufstellen eines Kinderreisebettes. Das Schlafsofa im Wohnzimmer kann zudem als Aufbettungsmöglichkeit für eine dritte oder vierte Person genutzt werden.

Echte Zimmerpflanzen sorgen für das richtige Raumklima. Die Ferienwohnung verfügt über ein modernes Duschbad.

Unsere Gäste können die Waschmaschine und den Wäschetrockner der Wohnungen 9 und 11 im Keller nutzen. Während Ihres Aufenthalts steht Ihnen kostenfreies WLAN zur Verfügung. So sind Sie immer up to date oder teilen Ihre Urlaubsbilder mit den Liebsten daheim. Der PKW-Stellplatz zu Ihrer Wohnung befindet sich auf dem Grundstück. Fahrräder können im Fahrradständer am Haus oder im Keller untergestellt werden.

Da wir Partner des Golfhotels Balmer See und des Baltic Hills Golf Resort sind, erhalten Sie bei uns einen Nachlass in Höhe von 30 % auf die Greenfees in den Golfclubs.

Ausstattung Zimmer

Größe: 45 qm

Belegung max.: 4

Anzahl Schlafzimmer: 1

Tiere willkommen: ja

WLAN: ja

TV: ja

Hinweise zu Haustieren

kleine und saubere Hunde (Schulterhöhe 35 cm)

Allgemein: Balkon, Doppelbett, Fahrradraum abschließbar, familienfreundlich, Heizung, Nichtraucher, radfreundlich, Reise-/Kinderbett, Schlafsofa, Teppichboden, Wohn/Schlafrum komb.

Außenanlage: Fahrradunterstellmöglichkeit, Parkplatz

Essen & Trinken: Restaurant im Hause

Küche: Backofen, Gefriermöglichkeit, Küche (offen), Kühlschrank, Mikrowelle

Sanitär: Bad/WC, Dusche, Dusche/WC, Haartrockner, WC-Toilette

Service: Bettwäsche, EC-Karten, Einkaufsservice, Handtücher, Kleinkinderausstattung, Kreditkarten, Tiere willkommen, Trockner, Waschmaschine

Technik: CD-Player, WLAN, Kabel/Sat, TV, TV - Flachbild, Wecker

So haben Gäste nach ihrem Aufenthalt bewertet

5 von max. 6 Punkten bei 11 Bewertungen insgesamt

Punkte	1	2	3	4	5	6
Ausstattung Zimmer/Fewo	●	●	●	●	●	
Sauberkeit	●	●	●	●	●	
Service & Freundlichkeit	●	●	●	●	●	
Lage der Unterkunft (wie beschrieben)	●	●	●	●	●	
Beschreibung entsprach der Unterkunft	●	●	●	●	●	
Preis-Leistung	●	●	●	●	●	
Empfehlenswert	●	●	●	●	●	

Allgemeine Lageinformationen

Direkt im Zentrum des Seeheilbades Bansin, zwei bis drei Gehminuten vom Strand und der Promenade entfernt befindet sich die "Blaue Welle". Mit zwei Restaurants im Erdgeschoss des Hauses, gemütlichen Cafés und kleinen Geschäften direkt vor der Haustür eignet es sich bestens um einen angenehmen Urlaub zu verbringen. Von der Blauen Welle aus haben Sie einen idealen Ausgangspunkt, um die Kaiserbäder zu Fuß, mit dem Fahrrad oder der Bäderbahn zu erkunden.



Entfernungen

Autobahn: 40 km

Bäcker: 20 m

Bahnhof: 1 km

Geldautomaten/Bank: 200 m

Bushaltestelle: 300 m

Golfplatz: 15 km

Krankenhaus/Klinik: 20 km

Radweg: 200 m

Restaurant: 10 m

Strand: 200 m

Supermarkt: 100 m

Therme: 5 km

Tourist-Information: 600 m

Wanderweg: 200 m

Zentrum: 100 m

Objekt ID: 56295