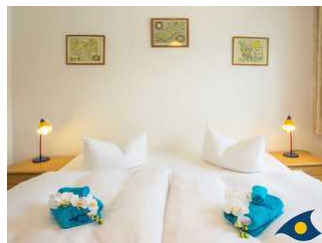
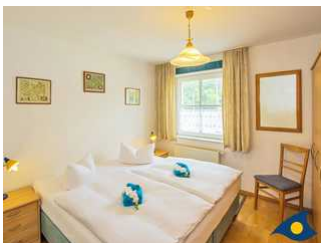


Rolandseck II, Whg. 12

Ferienwohnung - Apartment - Apartmentanlage

Bansin (Seebad)



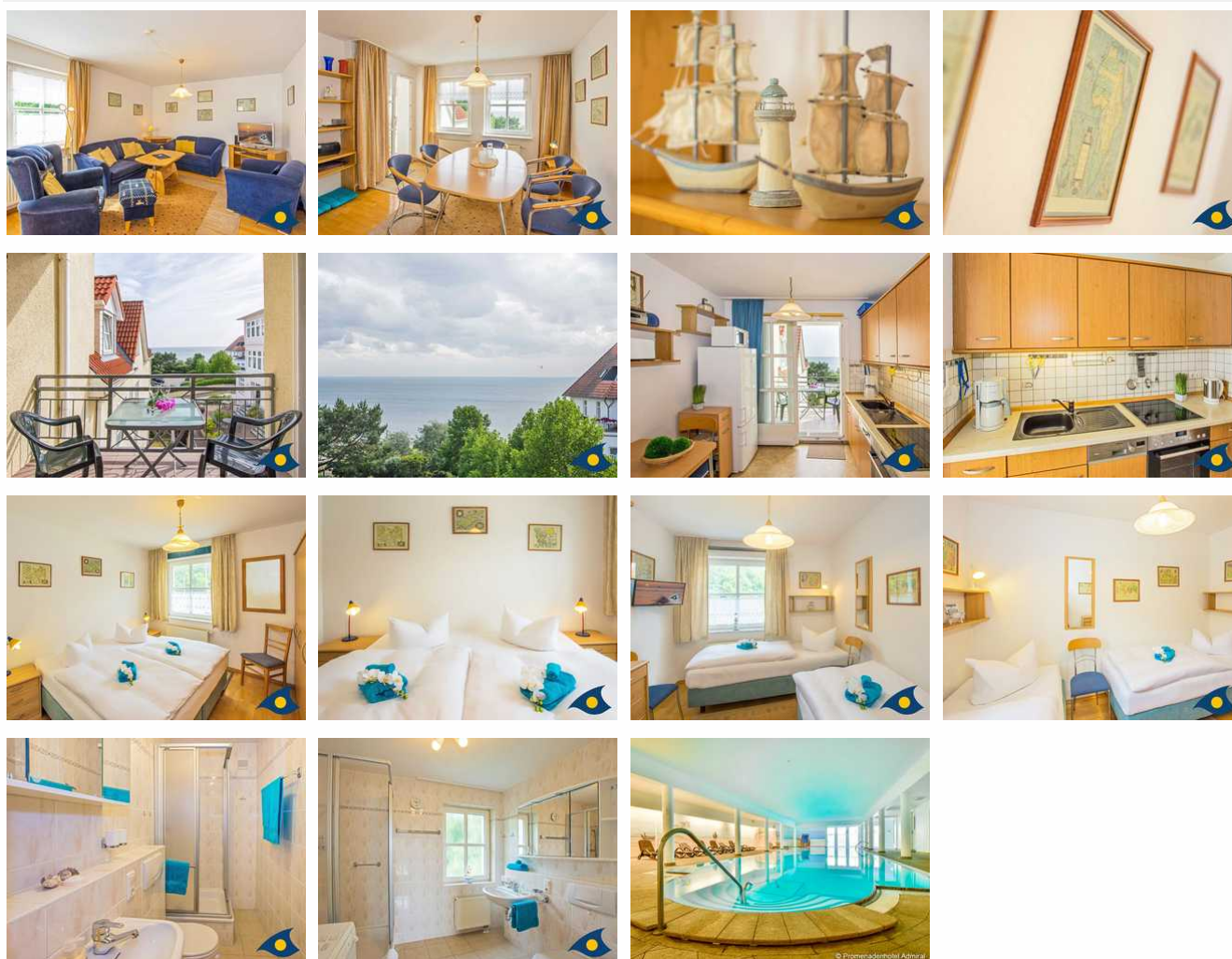
Beschreibung

Meerausblicke aus zweiter Reihe – Westende Bansin – Strandurlaub pur!

Das Rolandseck II ist ein beliebtes Haus mit komfortablen und individuell gestalteten Ferienappartements. Durch die Nähe zum Strand und zum Bansiner Buchenwald finden Sie hier ideale Voraussetzungen für entspannte, erlebnisreiche Urlaubstage. Die meisten Wohnungen in diesem Haus verfügen über Balkone, zum Teil auch mit Meerblick.

Parkplatz incl. im Parksysteem (max. Größe 1,5x5m)

RO II 12



Das geräumige, modern, hochwertig und liebevoll eingerichtete ****Appartement verfügt über einen Balkon mit Meerblick. Zwei Schlafzimmer (eins davon mit getrennten Betten) und zwei Badezimmer, jeweils mit Dusche und WC bieten beste Voraussetzungen für den Urlaub mit der Familie. Zur Ausstattung gehört ein zweites Fernsehgerät. In der komfortabel ausgestatteten Küche finden Sie unter anderem einen großen Kühlschrank und einen Herd mit Backofen. Genießen Sie die reizvolle Rundumsicht auf dem Balkon und die ruhige Lage dieser Wohnung.

Bereits im Preis enthalten ist die Schwimmbadnutzung im schräg gegenüber gelegenen Partnerhotel Admiral. Vom 01. Dez. bis voraussichtlich 29. Dez. ist das Schwimmbad im Hotel Admiral wegen routinemäßiger Wartungsarbeiten geschlossen. Da wir Partner des Golfhotels Balmer See und des Baltic Hills Golf Resort sind, erhalten Sie bei uns einen Nachlass in Höhe von 30 % auf die Greenfees in den Golfclubs.

Während Ihres Aufenthalts streht Ihnen kostenfreies WLAN zur Verfügung. So sind Sie immer up to date oder teilen Ihre Urlaubsbilder mit den Liebsten daheim.

Eine Waschmaschine und ein Wäschetrockner, steht gegen eine Gebühr in Höhe von € 5,00 / Tag, zusätzlich zur Verfügung. Dieser Wohnung ist ein Stellplatz im Doppelparker zugeordnet (für PKW bis max. 1,50 m Höhe und 5,00 m Länge). Ein zusätzlicher Systemstellplatz im Nachbargebäude (für PKW bis max. 1,65 m Höhe und 5,00 m Länge) kann bei Verfügbarkeit, für 5,00 € / Tag, gebucht werden.

Ausstattung Zimmer

Größe: 76 qm

Belegung max.: 5

Anzahl Schlafzimmer: 2

WLAN: ja

TV: ja

Nichtraucher: ja

Hinweise zu Haustieren

Haustiere nicht erlaubt

Allgemein: allergikerger. (tierfrei), Balkon, Doppelbett, Einzelbett, familienfreundlich, getrennt stehende Betten, Meerblick, Nichtraucher, wanderfreundlich

Außenanlage: Garage

Küche: Kühlschrank, Mikrowelle, separate Küche, Spülmaschine

Sanitär: Dusche, Dusche/WC, Gäste-WC, Haartrockner, WC-Toilette

Service: Bettwäsche, Einkaufsservice, Trockner, Waschmaschine

Technik: CD-Player, WLAN, Kabel/Sat, TV

So haben Gäste nach ihrem Aufenthalt bewertet

5 von max. 6 Punkten bei 16 Bewertungen insgesamt

Punkte	1	2	3	4	5	6
Ausstattung Zimmer/Fewo	●	●	●	●	●	
Sauberkeit	●	●	●	●		
Service & Freundlichkeit	●	●	●	●	●	
Lage der Unterkunft (wie beschrieben)	●	●	●	●	●	●
Beschreibung entsprach der Unterkunft	●	●	●	●	●	●
Preis-Leistung	●	●	●	●	●	
Empfehlenswert	●	●	●	●	●	

Allgemeine Lageinformationen

Die historische Bergstraße ist ein besonderer Anziehungspunkt für die Besucher von Bansin - wo sonst findet man auf engstem Raum so viele prachtvolle Zeugnisse der einzigartigen Bäderarchitektur. Hier spürt man noch den Geist der guten alten Zeit. Die Straße verläuft oberhalb der Strandpromenade - vom Rolandseck sind es nur wenige Schritte zur Seebrücke, zu den Fischerhütten und zu den Restaurants in der Umgebung. Einkaufsmöglichkeiten im Zentrum befinden sich 10 Gehminuten entfernt. Der Wald vor Ihrer Tür lädt zu ausgedehnten Wanderungen und Fahrradtouren ein und ist bei unseren Gasthunden sehr beliebt.



Entfernungen

Strand: 150 m

Objekt ID: 4833