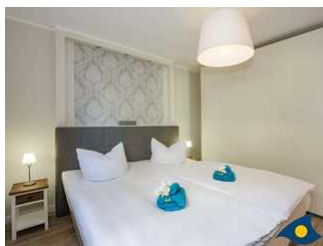


Rolandseck II, Whg. 01

Ferienwohnung - Apartment

Bansin (Seebad)



Beschreibung

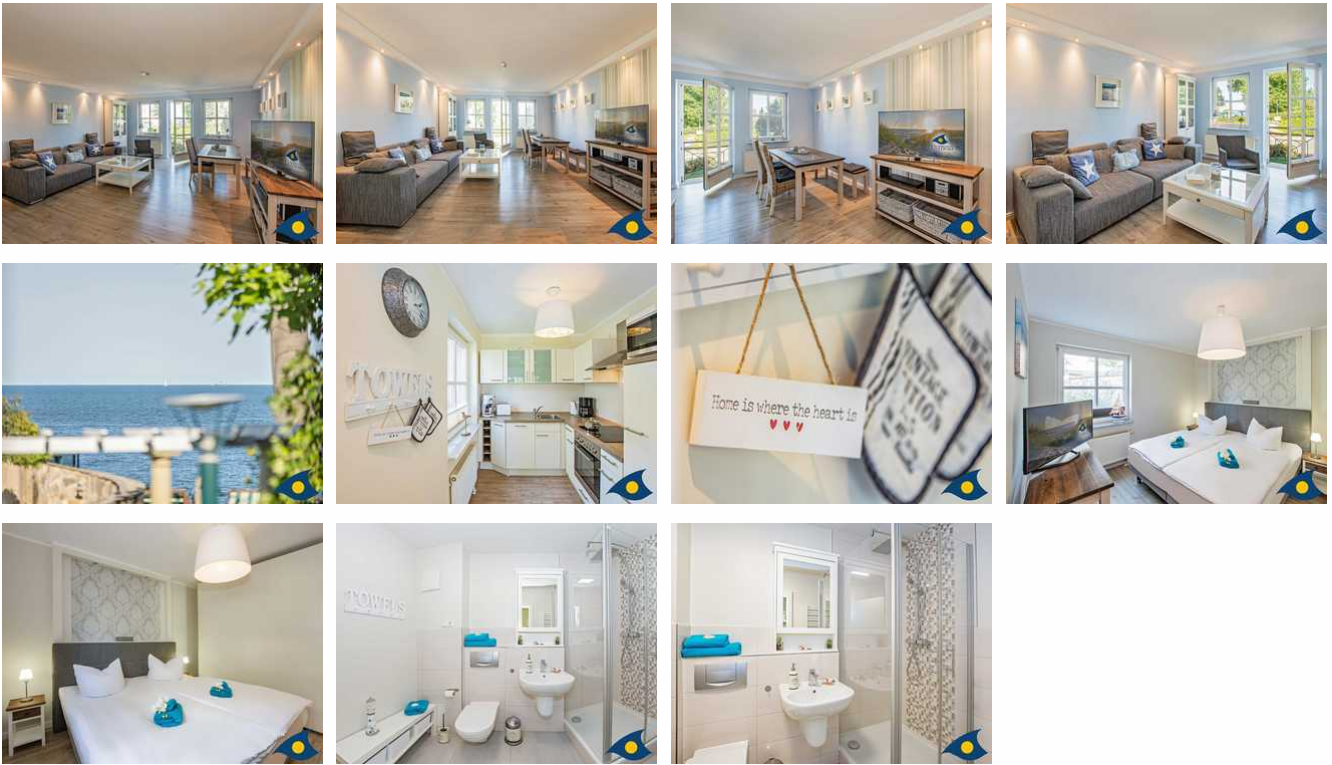
Meerausblicke aus zweiter Reihe – Westende Bansin – Strandurlaub pur!

Das Rolandseck II ist ein beliebtes Haus mit komfortablen und individuell gestalteten Ferienappartements. Durch die Nähe zum Strand und zum Bansiner Buchenwald finden Sie hier ideale Voraussetzungen für entspannte, erlebnisreiche Urlaubstage. Die meisten Wohnungen in diesem Haus verfügen über Balkone, zum Teil auch mit Meerblick.

Letzte Renovierung: 2014

Sprachen: englisch, deutsch

RO II 01



Diese gemütlich und komfortabel ausgestattete 2-Raum-Ferienwohnung bietet Ihnen auf 62 m² alles was das Urlauberherz begehrt.

Das Wohnzimmer mit dem bequemen Sofa, das auch für eine dritte Person zum Schlafen verwendet werden kann und der Flachbildfernseher mit DVD-Player laden Sie zu entspannten Abenden ein.

Die offene Küche ist u.a. mit einem Ceranherd, einer Cafissimo-Kapselmaschine und einer Kaffeemaschine ausgestattet - alles was Sie brauchen, um mit einem ausgiebigen Frühstück in der Essecke munter in den Tag zu starten.

Das Schlafzimmer mit dem großen Boxspringbett bietet viel Platz für kuschelige Stunden zu zweit. Neben einem geräumigen Kleiderschrank befindet sich auch im Schlafrum ein Flachbildfernseher, der keine Langeweile aufkommen lässt.

Das kleine Badezimmer mit WC und Dusche sowie einem Spiegelschrank lässt keine Wünsche offen.

Der kostenfreie PKW-Stellplatz für Sie befindet sich an der Villa Margot in der Bergstraße 29.

Während Ihres Aufenthalts steht Ihnen kostenfreies WLAN zur Verfügung. So sind Sie immer up to date oder teilen Ihre Urlaubsbilder mit den Liebsten daheim.

Da wir Partner des Golfhotels Balmer See und des Baltic Hills Golf Resort sind, erhalten Sie bei uns einen Nachlass in Höhe von 30 % auf die Greenfees in den Golfclubs.

Ausstattung Zimmer

Größe: 62 qm

Belegung max.: 3

Anzahl Schlafzimmer: 1

WLAN: ja

TV: ja

Nichtraucher: ja

Hinweise zu Haustieren

Haustiere nicht erlaubt

Allgemein: allergikerger. (tierfrei), Doppelbett, familienfreundlich, Heizung, Meerblick, Nichtraucher, Nichtraucherhaus, radfreundlich, Schlafsofa, wanderfreundlich

Außenanlage: Parkplatz

Küche: Backofen, Gefriermöglichkeit, Küche (offen), Kühlschrank, Spülmaschine

Sanitär: Dusche/WC, Haartrockner

Service: Bettwäsche, EC-Karten, Einkaufsservice, Handtücher, Kreditkarten, Tiere nicht erlaubt

Technik: CD-Player, DVD-Player, WLAN, Kabel/Sat, TV, TV - Flachbild

So haben Gäste nach ihrem Aufenthalt bewertet

5 von max. 6 Punkten bei 11 Bewertungen insgesamt

Punkte	1	2	3	4	5	6
Ausstattung Zimmer/Fewo	●	●	●	●	●	●
Sauberkeit	●	●	●	●	●	●
Service & Freundlichkeit	●	●	●	●	●	●
Lage der Unterkunft (wie beschrieben)	●	●	●	●	●	●
Beschreibung entsprach der Unterkunft	●	●	●	●	●	●
Preis-Leistung	●	●	●	●	●	
Empfehlenswert	●	●	●	●	●	

Allgemeine Lageinformationen

Die historische Bergstraße ist ein besonderer Anziehungspunkt für die Besucher von Bansin - wo sonst findet man auf engstem Raum so viele prachtvolle Zeugnisse der einzigartigen Bäderarchitektur. Hier spürt man noch den Geist der guten alten Zeit. Die Straße verläuft oberhalb der Strandpromenade - vom Rolandseck sind es nur wenige Schritte zur Seebrücke, zu den Fischerhütten und zu den Restaurants in der Umgebung. Einkaufsmöglichkeiten im Zentrum befinden sich 10 Gehminuten entfernt. Der Wald vor Ihrer Tür lädt zu ausgedehnten Wanderungen und Fahrradtouren ein und ist bei unseren Gasthunden sehr beliebt.



Entfernungen

Autobahn: 40 km

Badestelle/Gewässer: 150 m

Bäcker: 300 m

Geldautomaten/Bank: 300 m

Flughafen: 15 km

Golfplatz: 12 km

Krankenhaus/Klinik: 20 km

Radweg: 100 m

Restaurant: 100 m

Strand: 150 m

Supermarkt: 300 m

Therme: 5 km

Wanderweg: 100 m

Zentrum: 300 m

Objekt ID: 46742