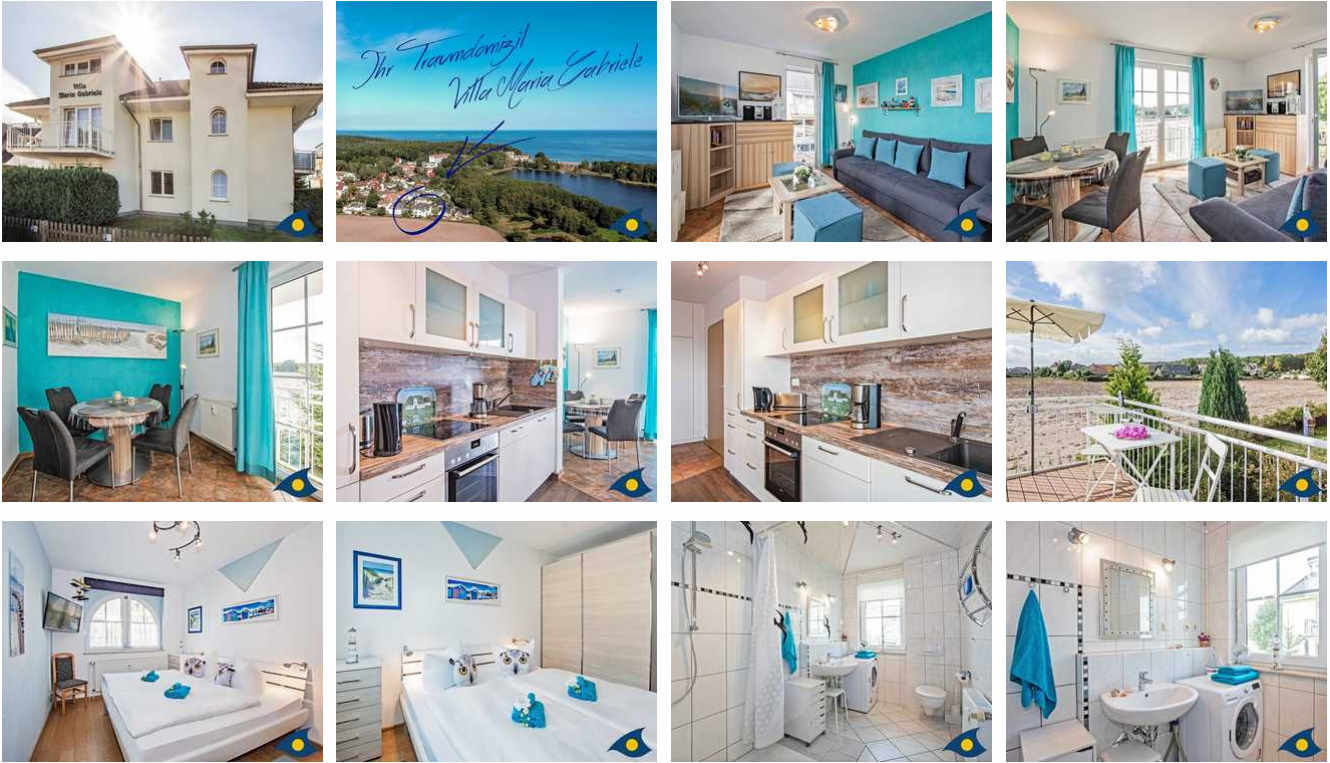


zz_Villa Maria-Gabriele Whg. 07

Ferienwohnung - Apartment - Villa

Kölpinsee/Usedom



Beschreibung

Herzlich Willkommen im Urlaub - Komfortables Urlaubsnest in Kölpinsee

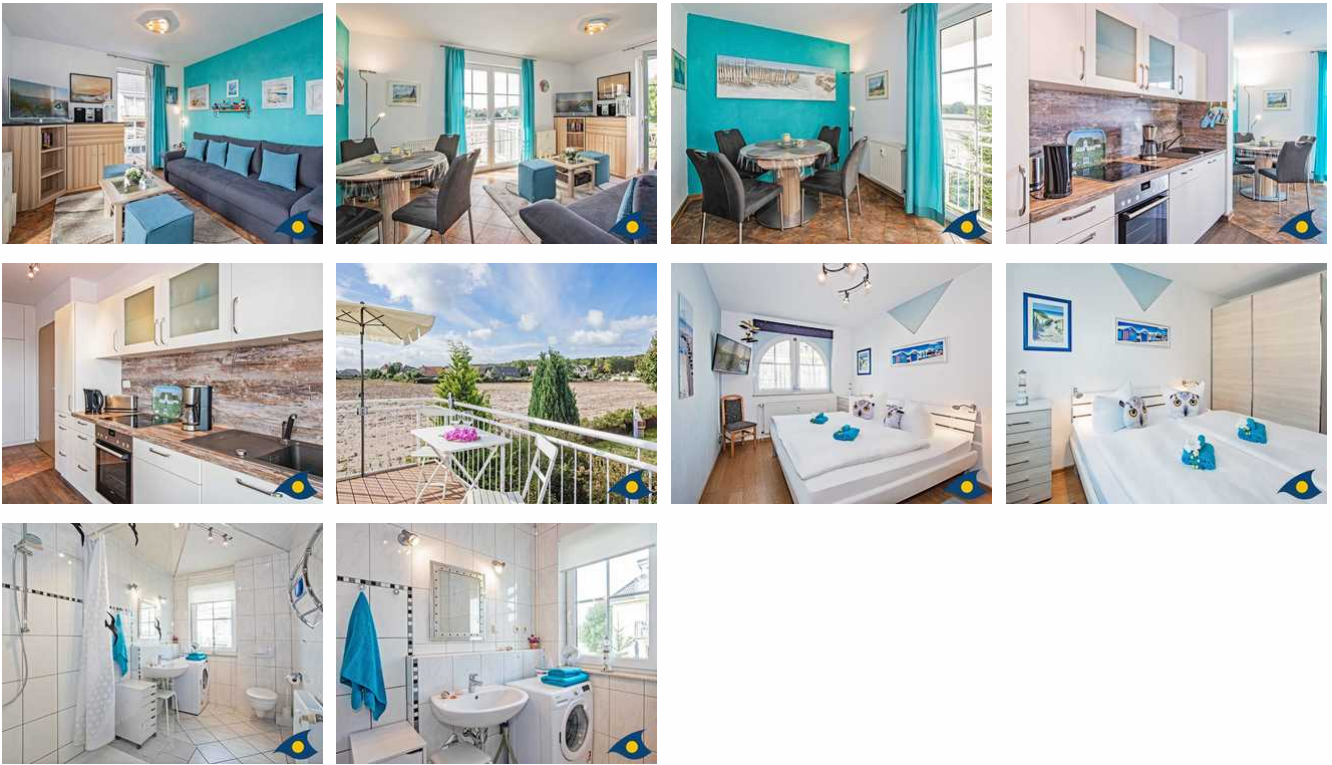
Das im Jahr 1999 neu erbaute Ferienhaus in Kölpinsee ist ruhig und strandnah gelegen. In wenigen Gehminuten erreichen Sie den herrlichen Ostseestrand der Sonneninsel Usedom.

Das Haus hält neben wunderschönen Ferienwohnungen Parkplätze am Haus, einen abschließbaren Abstellraum für Ihre Fahrräder sowie Terrassen und Balkone für Sie bereit.

Erbaut: 1999

Sprachen: englisch

Maria 07 // -



Die Wohnung 7 in der Villa Maria-Gabriele befindet sich im 1. Stock des Hauses.

Seit der kürzlich vorgenommenen Renovierung erstrahlt die Wohnung in freundlichen Farben und überzeugt durch die neue und moderne Einrichtung, die liebevoll aufeinander abgestimmt wurde.

Ein gemütliches Wohnzimmer mit dem bequemen Schlafsofa lädt zu gemeinsamen entspannten Abenden ein. Der Essplatz ist für vier Personen hergerichtet. Die integrierte Küchenzeile ist mit allem ausgestattet, was Sie für die Selbstverpflegung benötigen.

Während Ihres Aufenthalts steht Ihnen kostenfreies WLAN zur Verfügung. So sind Sie immer up to date oder teilen Ihre Urlaubsbilder mit den Liebsten daheim.

Der große Balkon lädt zum Sonnenbaden oder gemütlichem Beisammensein bei einem Gläschen Wein ein. Das geräumige Bad mit Fenster ist mit einer großen Dusche und einer Waschmaschine ausgestattet. Das große Schlafzimmer begrüßt Sie mit einem komfortablen Doppelbett, ausreichenden Ablagemöglichkeiten für ihr Reisegepäck sowie einem zweiten TV-Gerät. Da wir Partner des Golfhotels Balmer See und des Baltic Hills Golf Resort sind, erhalten Sie bei uns einen Nachlass in Höhe von 30 % auf die Greenfees in den Golfclubs.

Ein abgerundetes Angebot für tollen Inselurlaub im bezauberten Kölpinsee.

Ausstattung Zimmer

Größe: 44 qm

Belegung max.: 4

Anzahl Schlafzimmer: 1

Tiere willkommen: ja

WLAN: ja

TV: ja

Hinweise zu Haustieren

biite nur Hunde

Allgemein: Balkon, Doppelbett, familienfreundlich, Heizung, Nichtraucher, radfreundlich, Schlafsofa, Teppichboden

Außenanlage: Fahrradunterstellmöglichkeit, Garten zur Nutzung, Parkplatz

Küche: Backofen, Gefriermöglichkeit, Küche (offen), Kühlschrank, Spülmaschine

Sanitär: Bad/WC, Dusche, Dusche/WC, Haartrockner, WC-Toilette

Service: Bettwäsche, EC-Karten, Einkaufsservice, Handtücher, Tiere willkommen, Waschmaschine

Technik: CD-Player, WLAN, Kabel/Sat, TV, TV - Flachbild

So haben Gäste nach ihrem Aufenthalt bewertet

5 von max. 6 Punkten bei 9 Bewertungen insgesamt

Punkte	1	2	3	4	5	6
Ausstattung Zimmer/Fewo	●	●	●	●	●	●
Sauberkeit	●	●	●	●	●	
Service & Freundlichkeit	●	●	●	●	●	
Lage der Unterkunft (wie beschrieben)	●	●	●	●	●	●
Beschreibung entsprach der Unterkunft	●	●	●	●	●	●
Preis-Leistung	●	●	●	●	●	
Empfehlenswert	●	●	●	●	●	●

Allgemeine Lageinformationen

Das Seebad Kölpinsee - ein Ortsteil der Gemeinde Loddin - liegt auf der Landenge zwischen Nord- und Südusedom, inmitten einer landschaftlich reizvollen Region zwischen Ostsee und Achterwasser. Etwa 13 Kilometer südöstlich der Gemeinde liegt das Seebad Heringsdorf und acht Kilometer nordwestlich das Seebad Zinnowitz.

Der kurze Weg zur Ostsee, für den Sie von Ihrer Ferienwohnung nur ca. 5-10 Gehminuten brauchen, führt Sie am idyllischen Kölpinsee und einem kleinen Spielplatz mit Rutsche und Wippe vorbei. Der breite, saubere und feine Sandstrand ist in der Hauptsaison durch Rettungsschwimmer bewacht. Die Ostsee hat an diesem Strandabschnitt einen flachen Einstieg (ideal für kleine Kinder) und kann weiter hinten gut erschwommen werden.

Eine Fischräucherei, zwei kleinere Restaurants sowie ein 4-Sterne Hotel sind fußläufig in ein paar Minuten erreichbar und laden zum Schlemmen und Genießen ein. Weitere Restaurants, wie z.B. das berühmte 'Waterblick' am Achterwasser sind mit

dem Fahrrad in kurzer Zeit zu erreichen. Einen Fahrradverleih finden Sie direkt am Strand, so dass Sie die Insel auch sehr gut auf den zahlreichen gut ausgebauten Fahrradwegen erradeln können.

Oder fahren Sie einmal entspannend mit der Usedomer Bäderbahn (UBB) zum Badevergnügen, Stadtbummel, Strandspaziergang oder Museumsbesuch. Oder genießen Sie einfach die Fahrt vorbei an Naturschutzgebieten, Seen und anderen Freuden, die Ihnen von der Natur bereitgehalten werden. Der Bahnhof Kölpinsee ist in 5 Minuten per Fuß zu erreichen. Zwischen Wolgast und Swinemünde können Sie so jedes Ostseebad auf Usedom auch ohne Auto erkunden. Für die kleinen Einkäufe ohne Auto befindet sich in der Nähe ein Edekamarkt, in dem Sie sowohl einen kleinen Bäckerstand für die täglich frischen Brötchen als auch eine Frischfleischtheke zur Verfügung haben. In den umliegenden Orten gibt es mehrere Discounter und Supermärkte. Vorhanden ist ein Aldi, Netto, Lidl-Markt oder auch ein kleines Einkaufszentrum in Bansin.



Entfernungen

Badestelle/Gewässer: 400 m

Bahnhof: 250 m

(Kur-)Park/Wald: 300 m

Strand: 400 m

Tourist-Information: 300 m

Objekt ID: 34736