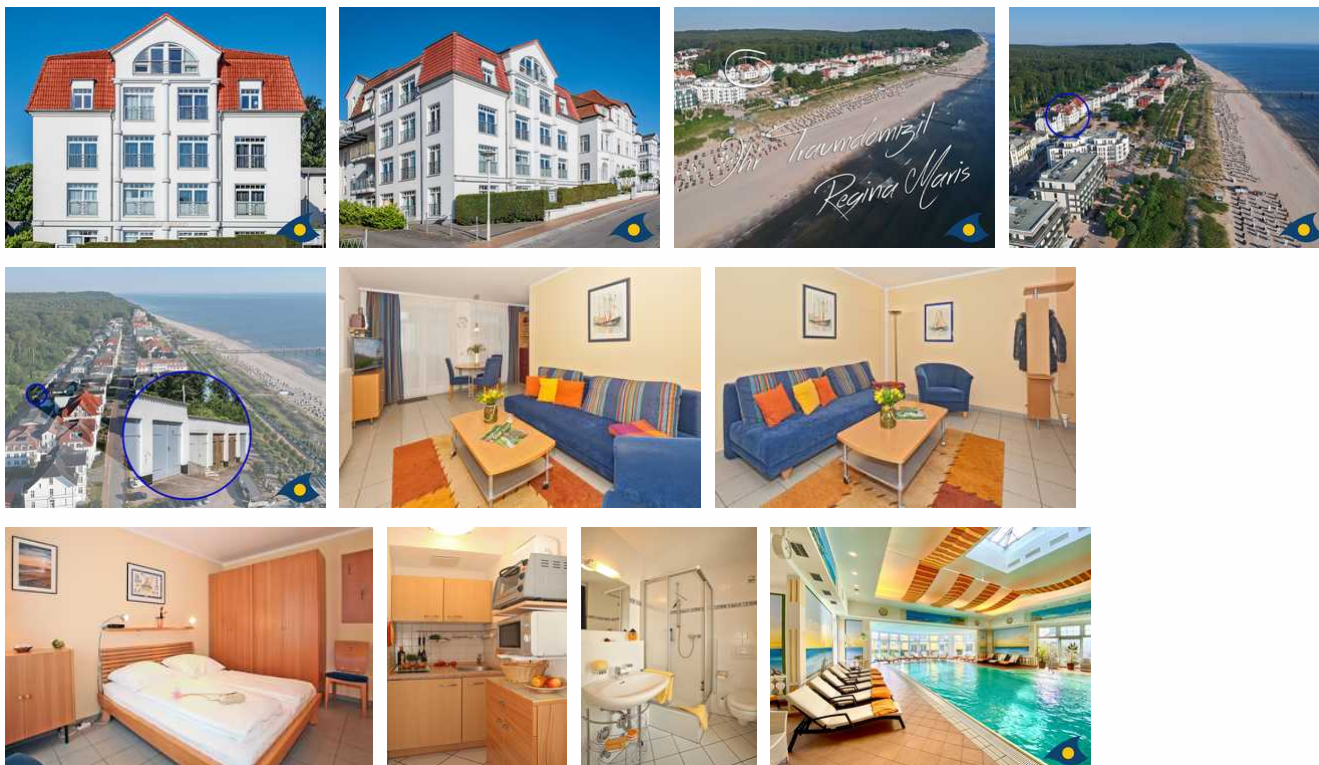


# Regina Maris Whg. 16

Ferienwohnung - Apartement

Bansin (Seebad)



## Beschreibung

Die Königin der Meere unter Bansiner Bädervillen! Lust auf Meer!

Das Haus befindet sich in der historischen Bergstraße nahe der Seestraße und bietet beste Voraussetzungen für einen erlebnisreichen Badeurlaub. Nach wenigen Metern erreichen Sie schon die Strandpromenade und dann den sauberen, feinsandigen Strand. Hinter dem Haus beginnt der herrliche Buchenwald, der zu Wanderungen und Fahrradtouren einlädt. Die Wohnungen bieten einen schönen Blick bis hinüber zum Meer.

Restaurants, Cafés und Einkaufsmöglichkeiten befinden sich in unmittelbarer Nähe. Trotzdem wohnen Sie ruhig.

Ein Fahrstuhl ist vorhanden. Waschmaschine und Trockner können gegen geringe Gebühr genutzt werden.

## RM 16



Diese liebevoll und hochwertig gestaltete 2-Raum-Ferienwohnung "Pinta" vermittelt Wohlgefühl-Atmosphäre. Sie verfügt über ein Schlafzimmer mit TV, einem Wohnzimmer mit großem LED-TV, einer Doppelbettcouch, einer Sitzecke, einem separaten Essplatz, einer modernen Pantryküche mit Mikrowelle und Minibackofen und ein helles Dusch-Bad. Auf dem großen West-Balkon können Sie mit seitlichem Meerblick warme Sommertage genießen. Sie erreichen Ihr Domizil bequem mit dem Fahrstuhl. Waschmaschine, Trockner (geringe Gebühr) und Unterstellmöglichkeit für Fahrräder befinden sich im Haus. Auf der gegenüberliegenden Straßenseite können Fahrräder ausgeliehen werden. Haustiere sind willkommen.

Neu Wellness: Inkl. kostenfreier Nutzung der nur 2 Gehminuten entfernten 1.200 qm großen KAISER SPA Wellness- und Badelandschaft im Hotel "ZUR POST". Genießen Sie das Schwimmen im Innen- und im Außenpool. Lassen Sie es sich gut gehen in den 3 verschiedenen Saunen und relaxen Sie anschließend in der Ruhezone. (Eintritt für zwei Personen frei. Bei Wartungsarbeiten, Überfüllung o.ä. besteht kein Anspruch auf Ersatz. Für jede weitere Person zahlen Sie nur einen ermäßigten Eintrittspreis.)

Neu: Während Ihres Aufenthalts strebt Ihnen kostenfreies WLAN zur Verfügung. So sind Sie immer up to date oder teilen Ihre Urlaubsbilder mit den Liebsten daheim.

Zu dieser Wohnung gehört eine kostenlose abgeschlossene Einzelgarage hinter dem Haus (PKW bis max. 1,82 m Höhe, 2,30 m Breite, 5,00 m Länge). Zum Aus- und Einladen können Sie das Haus selbstverständlich direkt anfahren.

Da wir Partner des Golfhotels Balmer See und des Baltic Hills Golf Resort sind, erhalten Sie bei uns einen Nachlass in Höhe von 30 % auf die Greenfees in den Golfclubs.

## Ausstattung Zimmer

Größe: 41 qm

Belegung max.: 5

Anzahl Schlafzimmer: 1

Tiere willkommen: ja

WLAN: ja

TV: ja

### Hinweise zu Haustieren

Haustiere erlaubt

**Allgemein:** Balkon, Doppelbett, Fahrstuhl/Aufzug, familienfreundlich, Heizung, Nichtraucher, radfreundlich, Schlafsofa, Wohn/Schlafraum komb.

**Außenanlage:** Garage, Parkplatz

**Küche:** Backofen, Gefriermöglichkeit, Küche (Pantry/Mini), Kühlschrank, Mikrowelle

**Sanitär:** Dusche, Dusche/WC, Haartrockner, WC-Toilette

**Service:** Bettwäsche, EC-Karten, Einkaufsservice, Handtücher, Internet im öff. Bereich, Kreditkarten, Safe, Safe, Tiere willkommen, Trockner, Waschmaschine

**Technik:** CD-Player, DVD-Player, WLAN, Kabel/Sat, TV, TV - Flachbild

## Allgemeine Lageinformationen

Die Villa Regina Maris befindet sich in der historischen Bergstraße von Bansin. Die wunderschönen Villen und Hotels in dieser Straße vermitteln einen Eindruck von dem Badeleben vergangener Zeiten.

Über die Bergstraße und die Promenade erreichen Sie den feinsandigen Strand in nur zwei Minuten. Restaurants, Cafés und Einkaufsmöglichkeiten befinden sich in unmittelbarer Nähe. Trotzdem wohnen Sie hier etwas abseits vom Trubel!



## Entfernungen

Strand: 200 m

Objekt ID: 20117