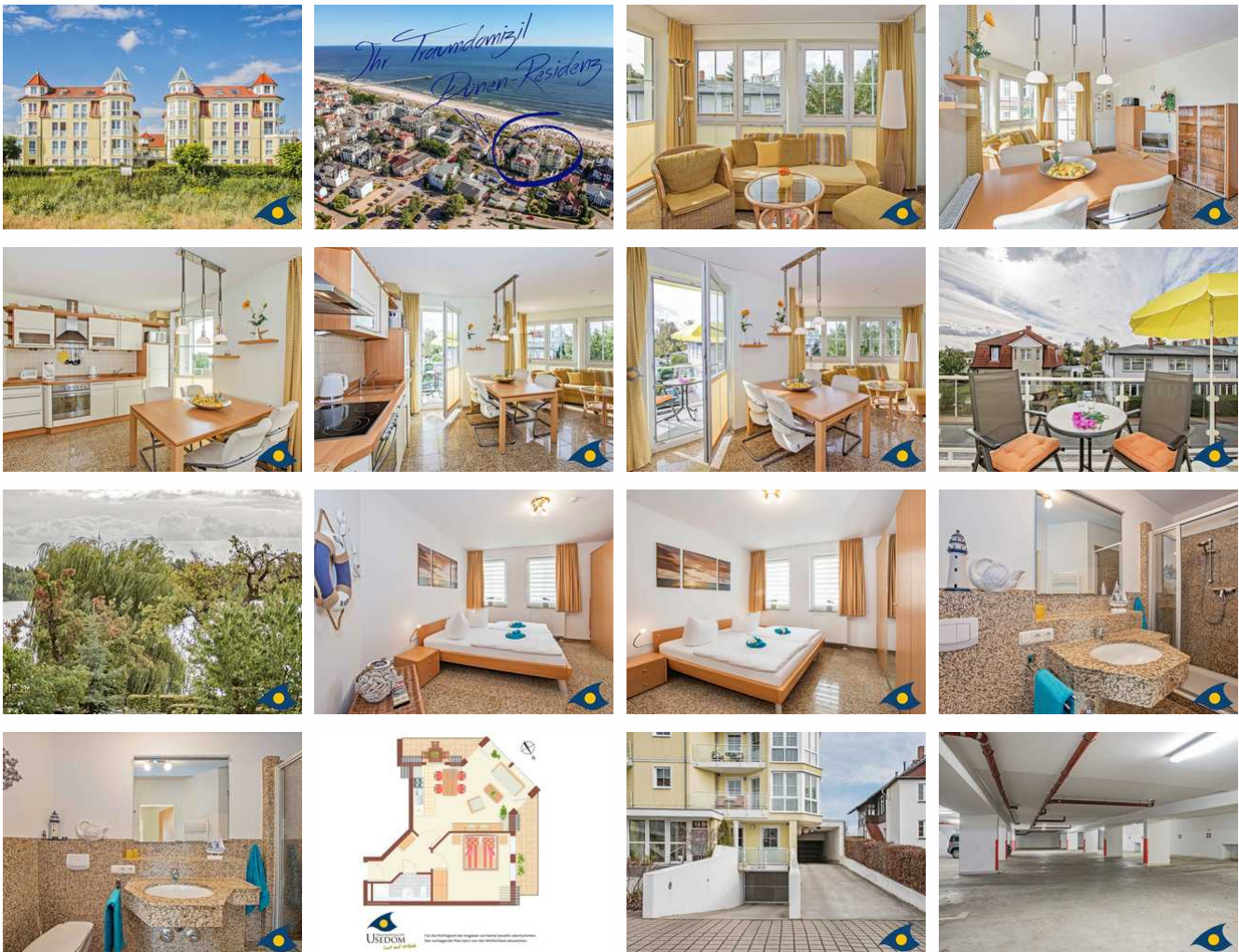


Dünen-Residenz C 12

Ferienwohnung - Apartment - Appartementanlage

Bansin (Seebad)



Beschreibung

Glanzlicht an der Bansiner Strandpromenade – höchster Urlaubskomfort in perfekter Top-Lage

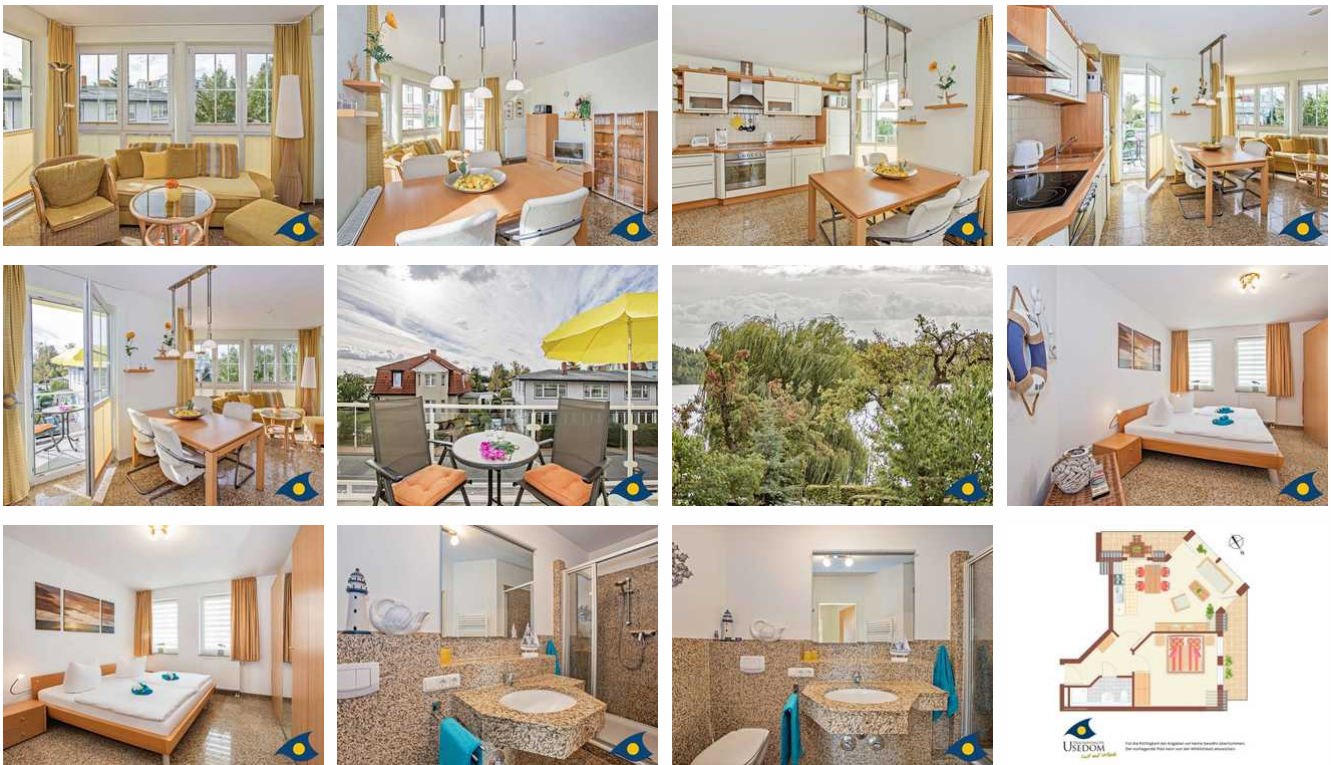
In bester Lage des bekannten Badeortes befindet sich die 2005 entstandene Dünenresidenz.

Zwei der insgesamt drei Gebäude stehen direkt parallel zur Strandpromenade - das dritte Haus ist zur Bergstraße ausgerichtet und bietet reizvolle Ausblicke zum idyllisch gelegenen Schloonsee.

Der kleine Garten im Innenhof des Ensembles wurde mit einem Brunnen aus Granitblöcken ausgestattet.

Eine Tiefgarage, Fahrradunterstellmöglichkeiten, eine Waschmaschine und ein Trockner sind im Kellergeschoß vorhanden.

DR C 12 -



Das helle und freundliche Zweiraumappartement mit zwei Balkonen in Süd- und Westlage befindet sich in der ersten Etage. Auf den Balkonen können Sie windgeschützt ab dem späten Vormittag die Sonne bis zum untergehen genießen. Ein direkter Zugang zur Bansiner Strandpromenade ist möglich - besonders reizvoll ist die Aussicht zu dem idyllischen, kleinen Schloensee mit üppiger Vegetation und verschiedenen Wasservögeln. Die hochwertige und liebevolle Ausstattung mit Doppelbett, Fernseher, CD- und DVD-Player sorgt für die richtige Urlaubsatmosphäre. Im Schlafzimmer ist ausreichend Platz für ein Kinderreisebettchen.

Alle Räume wurden mit Granitfliesen ausgestattet - die zeitgemäße Küchenzeile mit Ceranfeld, Backofen, Kühlschrank, Gefrierfach und Geschirrspüler läßt keine Wünsche offen.

Vom Tiefgaragenstellplatz erreichen Sie die Wohnung barrierefrei.

Die Benutzung von Waschmaschine und Trockner ist im Haus gegen eine Gebühr von 4,00 € möglich.

Da wir Partner des Golfhotels Balmer See und des Baltic Hills Golf Resort sind, erhalten Sie bei uns einen Nachlass in Höhe von 30 % auf die Greenfees in den Golfclubs.

Ausstattung Zimmer

Größe: 54 qm

Belegung max.: 4

Anzahl Schlafzimmer: 1

WLAN: ja

TV: ja

Nichtraucher: ja

Hinweise zu Haustieren

Haustiere nicht erlaubt

Allgemein: Balkon, Doppelbett, familienfreundlich, Nichtraucher, radfreundlich, Seeblick, wanderfreundlich

Außenanlage: Fahrradunterstellmöglichkeit, Garage, Tiefgarage

Küche: Backofen, Gefriermöglichkeit, Küche (offen), Kühlschrank, Spülmaschine

Sanitär: Bad/WC, Dusche, Dusche/WC, Haartrockner, WC-Toilette

Service: Bettwäsche, EC-Karten, Einkaufsservice, Handtücher, Kreditkarten, Tiere nicht erlaubt

Technik: CD-Player, DVD-Player, WLAN, Kabel/Sat, TV

Allgemeine Lageinformationen

Das Haus ist ruhig, direkt an Promenade und Strand gelegen. Hier erwartet Sie der ideale Ausgangspunkt, um die Kaiserbäder und das wald- und seenreiche Hinterland zu erkunden. Restaurants, Cafès und Einkaufsmöglichkeiten finden Sie ganz in Ihrer Nähe. Die Seebrücke erreichen Sie in ca. 10 Minuten nach einem kurzen Spaziergang über die malerische Strandpromenade von Bansin. Alle Wohnungen im Haus C der Dünenresidenz wurden mit Granitböden ausgestattet.



Entfernungen

Strand: 50 m

Objekt ID: 18181