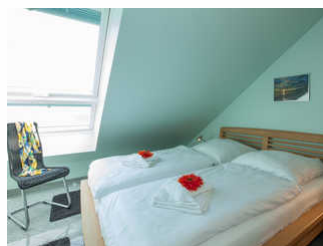


Dünen-Residenz B 19

Ferienwohnung - Apartment

Bansin (Seebad)



Beschreibung

Glanzlicht an der Bansiner Strandpromenade – höchster Urlaubskomfort in perfekter Top-Lage

In bester Lage des bekannten Badeortes befindet sich die 2005 entstandene Dünenresidenz.

Zwei der insgesamt drei Gebäude stehen direkt parallel zur Strandpromenade - das dritte Haus ist zur Bergstraße ausgerichtet und bietet reizvolle Ausblicke zum idyllisch gelegenen Schloensee. Der kleine Garten im Innenhof des Ensembles wurde mit einem Brunnen aus Granitblöcken ausgestattet.

Eine Tiefgarage, Fahrradunterstellmöglichkeiten, eine Waschmaschine und ein Trockner sind im Kellergeschoß vorhanden.

Erbaut: 2005

Letzte Renovierung: 2015

DR B 19 //



Suchen Sie das Besondere? Wir präsentieren Ihnen ein exklusives Traumdomizil, das all Ihre Urlaubswünsche erfüllen kann.

Diese Dachgeschosswohnung - hochwertig ausgestattet - ist aufgeteilt in ein Wohnzimmer, zwei Schlafzimmer, einen bestens ausgestatteten Küchenbereich, ein Badezimmer mit Dusche und ein Gäste-WC.

Aus dem angrenzenden Dachturm blickt man direkt auf den davor liegenden breiten, weißen Sandstrand und genießt die unverbaute Sicht auf die pommersche Bucht. Am Horizont kann man die Fahrt der großen Schiffe beobachten. Oder man genießt die Sicht von der südlich gelegenen, großflächigen Dachterrasse - hier steht auch ein Strandkorb für Sie bereit.

Zur Ausstattung dieser Ferienwohnung gehören zwei Flachbildfernseher und eine hochwertige Bose - Stereoanlage. In allen Räumen können Radiosender oder über 200 gespeicherte CD's (Klassik, div. deutsche und englische Hits vieler Jahrgänge, Hörspiele) gewählt werden (z. B. einen Krimi vor dem Einschlafen!?)

Während Ihres Aufenthalts steht Ihnen kostenfreies WLAN zur Verfügung. So sind Sie immer up to date oder teilen Ihre Urlaubsbilder mit den Liebsten daheim.. Eine Waschmaschine ist auch vorhanden.

Während der Saisonzeit A sind folgende Arrangements möglich: 14 Tage bleiben - 12 Tage zahlen, 7 Tage bleiben - 6 Tage zahlen.

Da wir Partner des Golfhotels Balmer See und des Baltic Hills Golf Resort sind, erhalten Sie bei uns einen Nachlass in Höhe von 30 % auf die Greenfees in den Golfclubs.

Ausstattung Zimmer

Größe: 75 qm

Belegung max.: 4

Anzahl Schlafzimmer: 2

WLAN: ja

TV: ja

Nichtraucher: ja

Hinweise zu Haustieren

Haustiere nicht erlaubt

Allgemein: allergikerfreundlich, Balkon, Doppelbett, Fahrradraum abschließbar, familienfreundlich, Heizung, Meerblick, Nichtraucher, radfreundlich, Seeblick, wanderfreundlich

Außenanlage: Fahrradunterstellmöglichkeit, Garage, Parkplatz, Tiefgarage

Küche: Backofen, Kühlschrank, Mikrowelle, separate Küche, Spülmaschine

Sanitär: Bad/WC, Dusche, Dusche/WC, Gäste-WC, Haartrockner, WC-Toilette

Service: Bettwäsche, EC-Karten, Einkaufsservice, Kreditkarten, Tiere nicht erlaubt, Waschmaschine

Technik: CD-Player, DVD-Player, WLAN, Kabel/Sat, TV, TV - Flachbild

Allgemeine Lageinformationen

Das Haus zwischen Schloensee und Ostseestrand ist der ideale Ausgangspunkt, um die Kaiserbäder und das wald- und seenreiche Hinterland der Insel Usedom zu erkunden. Strandliebhaber können hier natürlich das Badeleben pur genießen. Restaurants, Cafés und Geschäfte befinden sich in der Umgebung und der Spaziergang zur Bansiner Seebrücke dauert nicht einmal 10 Minuten.



Entfernungen

Strand: 50 m

Objekt ID: 16146