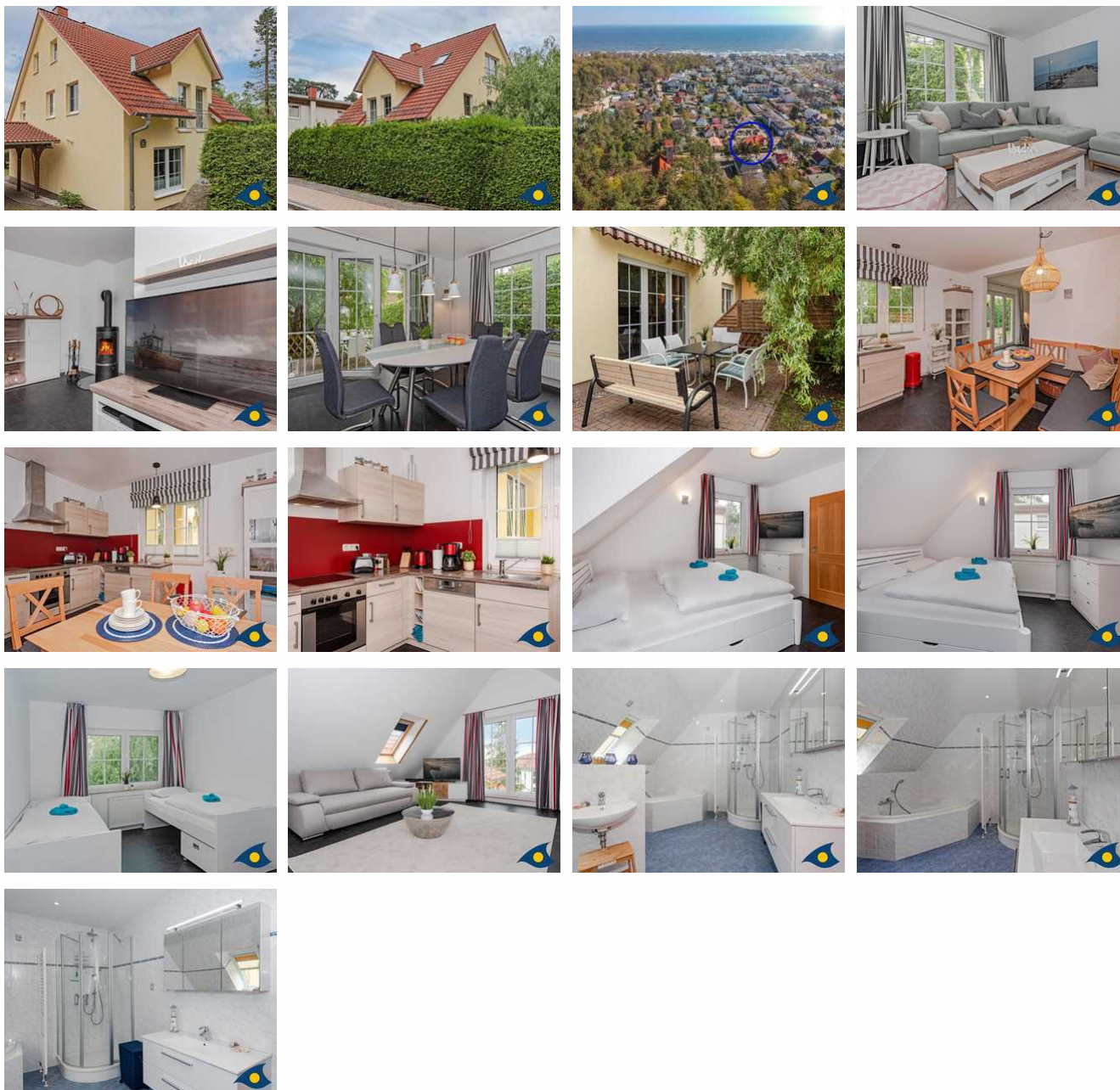


# Kirchstr. 4a

Ferienhaus

Bansin (Seebad)



## Beschreibung

Zentral mitten in Bansin und doch ruhig in einer Seitenstraße gelegen, begrüßt Sie das im Jahr 2020 liebevoll renovierte Haus "Kirchstraße 4a".

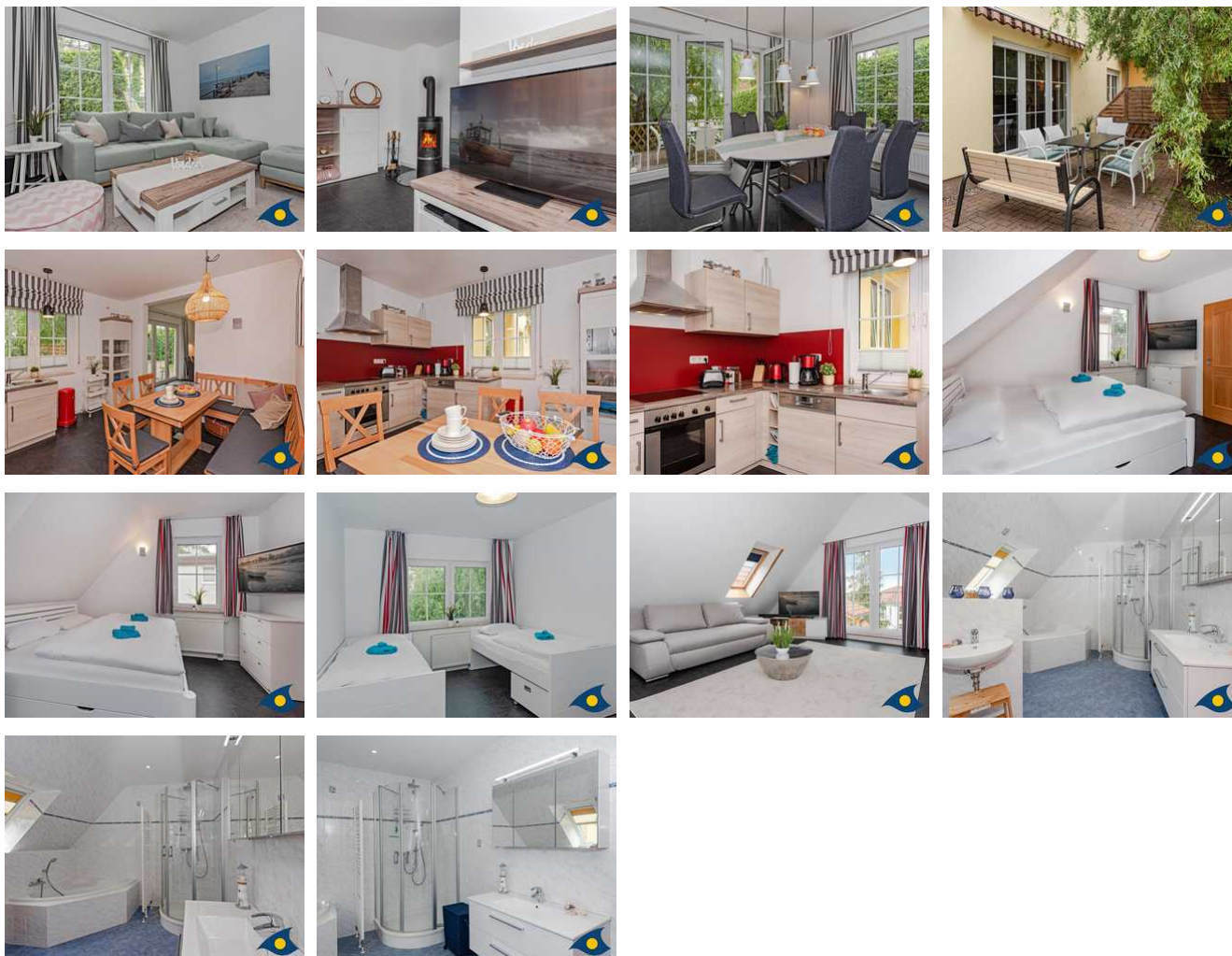
Auf 145 qm können Sie auf 3 Etagen Ihren Urlaub in vollen Zügen genießen.

Der Strand, der Wald für ausgedehnte Spaziergänge und die Einkaufsmöglichkeiten sind so nah, dass Sie das Auto auf dem grundstückseigenen Parkplatz stehen lassen können

Erbaut: 2001

Letzte Renovierung: 2020

## KS 4A



Genießen Sie Ihren nächsten Urlaub in unserem komfortablen und geschmackvoll eingerichteten Ferienhaus. Dieses Objekt besticht sowohl durch seine großzügige Raumaufteilung, als auch durch seine tolle Lage und bietet unseren Gästen somit das perfekte Urlaubsdomizil. Unter unserem Carport finden bis zu zwei Fahrzeuge hintereinander Platz. Stellen Sie ihr Auto ab und erkunden Sie Ihre tolle Unterkunft.

Im Wohn- und Essbereich erwartet Sie eine bequeme Sitzecke mit TV und Blick auf den Kamin. Hier können Sie den Tag bei einem gemütlichen Beisammensein ausklingen lassen. Die angrenzende und offen gestaltete Küche beinhaltet eine Kühl- und Gefrierkombination, sowie einen Backofen, Kühlschrank und eine Spülmaschine. Vom Wohnbereich aus gelangt man auf die möblierte Terrasse, welche zu einem leckeren Grillabend einlädt. Nach einem abwechslungsreichen Tag können sich Ihre Kinder zusammen in der Spielecke beschäftigen. Treppenabgänge mit Kindergittern schützen unsere kleinen Gäste dabei vor einem unbeaufsichtigten Zugang.

Vom Hausflur aus gelangt man in das Duschbad, sowie in die obere Etage. Das Highlight der ersten Etage ist das geschmackvoll gestaltete Vollbad mit Waschmaschine. Bei einem heißen Bad können Sie die Seele baumeln lassen und den Alltagsstress vergessen. Zwei separate Schlafzimmer, eins mit einem Doppelbett, sowie eins mit zwei Einzelbetten schaffen den nötigen Raum zur Erholung. Ausreichend Platz für Ihre Urlaubsgarderobe finden Sie dabei in den zahlreichen Schränken und großzügig geschnittenen Bettkästen.

In der Dachgaube angekommen fällt der Blick aus dem bodentiefen Fenster in den Garten. 4 weitere Personen haben hier die

Möglichkeit es sich bei einem Fernseh- oder Spieleabend auf den bequemen Schlafcouchen gemütlich zu machen. Flanieren Sie auf der Seebrücke über den Ostseewellen oder planen Sie eine Radtour in das weitläufige Usedomer Achterland. Unser Ferienhaus bietet den perfekten Ausgangspunkt für eine Vielzahl von Aktivitäten.

Da wir Partner des Golfhotels Balmer See und des Baltic Hills Golf Resort sind, erhalten Sie bei uns einen Nachlass in Höhe von 30 % auf die Greenfees in den Golfclubs.

## Ausstattung Zimmer

---

Größe: 145 qm

Belegung max.: 8

Anzahl Schlafzimmer: 2

WLAN: ja

TV: ja

Nichtraucher: ja

---

### Hinweise zu Haustieren

Haustiere nicht erlaubt

---

**Allgemein:** allergikerfreundlich, allergikerger. (tierfrei), Doppelbett, Einzelbett, Fahrradraum abschließbar, familienfreundlich, Kamin, Nichtraucher, Nichtraucherhaus, radfreundlich, Schlafsofa, Schreibtisch, separates Grundstück, Terrasse, wanderfreundlich

---

**Außenanlage:** Fahrradunterstellmöglichkeit, Garten zur Nutzung, Parkplatz, Sitzecke im Garten

---

**Essen & Trinken:** Grillmöglichkeit

---

**Küche:** Backofen, Gefriermöglichkeit, Küche (offen), Kühlschrank, Spülmaschine

---

**Sanitär:** Bad/WC, Badewanne, Dusche/WC, Gäste-WC, Haartrockner

---

**Service:** Bettwäsche, EC-Karten, Einkaufsservice, Handtücher, Kreditkarten, Tiere nicht erlaubt

---

**Technik:** CD-Player, DVD-Player, WLAN, Kabel/Sat, TV

---

## Allgemeine Lageinformationen

---

Das Ferienhaus „Kirchstraße 4a“ befindet sich im Zentrum des wunderschönen Seebades Bansin und ist dennoch ruhig gelegen. Auf der einen Seite grenzt der die Küste umgebene Wald an, und zum Strand sind es ca. 600 Meter. Im Umkreis von 300 Metern finden Sie Einkaufsmöglichkeiten, Restaurants und Bars.



## Entfernungen

Badestelle/Gewässer: 600 m

Bäcker: 100 m

Bahnhof: 500 m

Bushaltestelle: 100 m

Strand: 600 m

Supermarkt: 100 m

Therme: 10 km

Tourist-Information: 600 m

Zentrum: 100 m

Objekt ID: 124593