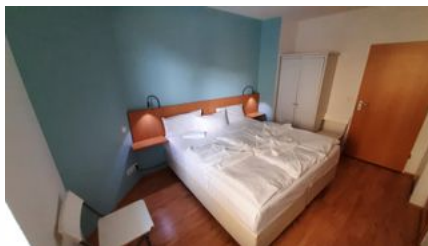
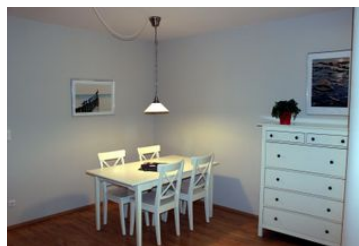
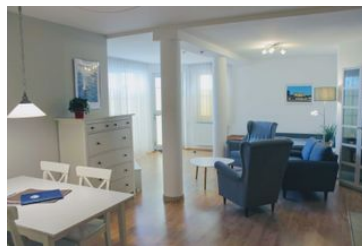


Dünen-Residenz A 02

Ferienwohnung - Apartment - Apartmentanlage

Bansin (Seebad)



Beschreibung

Glanzlicht an der Bansiner Strandpromenade – höchster Urlaubskomfort in perfekter Top-Lage

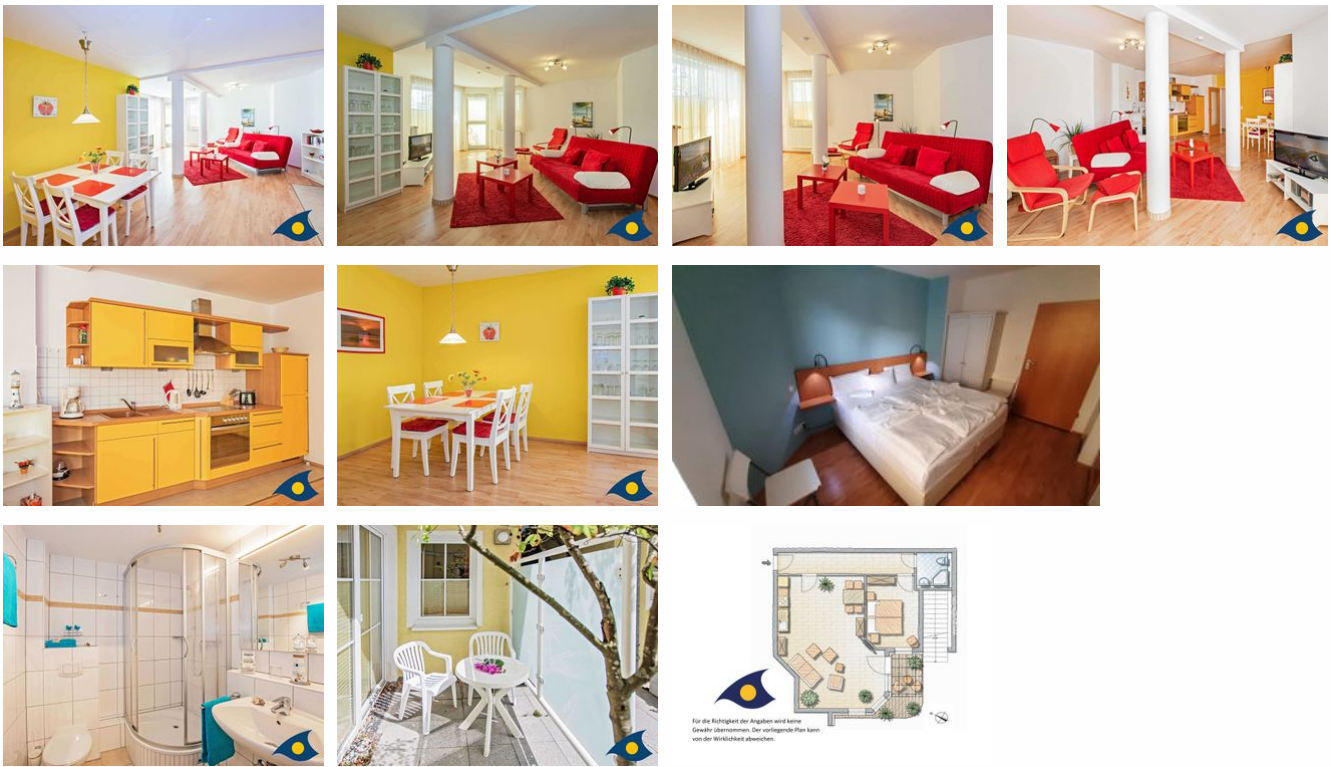
In bester Lage des bekannten Badeortes befindet sich die 2005 entstandene Dünenresidenz.

Zwei der insgesamt drei Gebäude stehen direkt parallel zur Strandpromenade - das dritte Haus ist zur Bergstraße ausgerichtet und bietet reizvolle Ausblicke zum idyllisch gelegenen Schloensee.

Der kleine Garten im Innenhof des Ensembles wurde mit einem Brunnen aus Granitblöcken ausgestattet.

Eine Tiefgarage, Außenstellplätze, Fahrradunterstellmöglichkeiten, eine Waschmaschine und ein Trockner sind im Kellergeschoß vorhanden.

DR A 02



Das moderne Zweizimmerappartement bietet zwar keine Aussicht auf das Meer, ist aber dennoch ein guter Platz, um das Bansiner Badeleben zu genießen, denn es trennen Sie nur wenige Schritte vom Strand und der belebten Strandpromenade.

Zu der zeitgemäß, freundlich und hell eingerichteten Nichtraucher-Ferienwohnung gehört ein Wohn/Esszimmer mit komfortabler, komplett ausgestatteter Küchenzeile incl. Spülmaschine u. E-Herd mit Ceranfeld. Ein großer Flachbild-TV ist ebenso vorhanden wie eine gemütliche Schlafgelegenheit für eine dritte Person. Die gemütliche Couch mit zwei Ohrensesseln laden zu entspannten Lesestunden ein. Ein separates Schlafzimmer mit Doppelbett und das Badezimmer mit Dusche und WC gewähren Komfort für erholsame Urlaubstage.

Auch eine kleine überdachte Terrasse ist vorhanden.

Die Benutzung von Waschmaschine und Trockner ist im Haus gegen eine Gebühr von 4,00 Euro möglich. Ein PKW-Stellplatz auf dem Grundstück steht kostenfrei zur Verfügung.

Da wir Partner des Golfhotels Balmer See und des Baltic Hills Golf Resort sind, erhalten Sie bei uns einen Nachlass in Höhe von 30 % auf die Greenfees in den Golfclubs.

Ausstattung Zimmer

Größe: 67 qm

Belegung max.: 4

Anzahl Schlafzimmer: 1

WLAN: ja

TV: ja

Nichtraucher: ja

Hinweise zu Haustieren

Haustiere nicht erlaubt

Allgemein: Doppelbett, Fahrstuhl/Aufzug, familienfreundlich, Heizung, Nichtraucher, radfreundlich, Terrasse

Außenanlage: Fahrradunterstellmöglichkeit, Parkplatz, Tiefgarage

Küche: Backofen, Küche (offen), Kühlschrank, Spülmaschine

Sanitär: Dusche/WC, Haartrockner

Service: Bettwäsche, EC-Karten, Einkaufsservice, Handtücher, Kreditkarten, Tiere nicht erlaubt, Trockner, Waschmaschine

Technik: CD-Player, WLAN, Kabel/Sat, TV

Allgemeine Lageinformationen

Das Haus zwischen Schloonsee und Ostseestrand ist der ideale Ausgangspunkt, um die Kaiserbäder und das wald- und seenreiche Hinterland der Insel Usedom zu erkunden. Strandliebhaber können hier natürlich das Badeleben pur genießen. Restaurants, Cafés und Geschäfte befinden sich in der Umgebung und der Spaziergang zur Bansiner Seebrücke dauert nicht einmal 10 Minuten.



Entfernungen

Strand: 50 m

Objekt ID: 121051