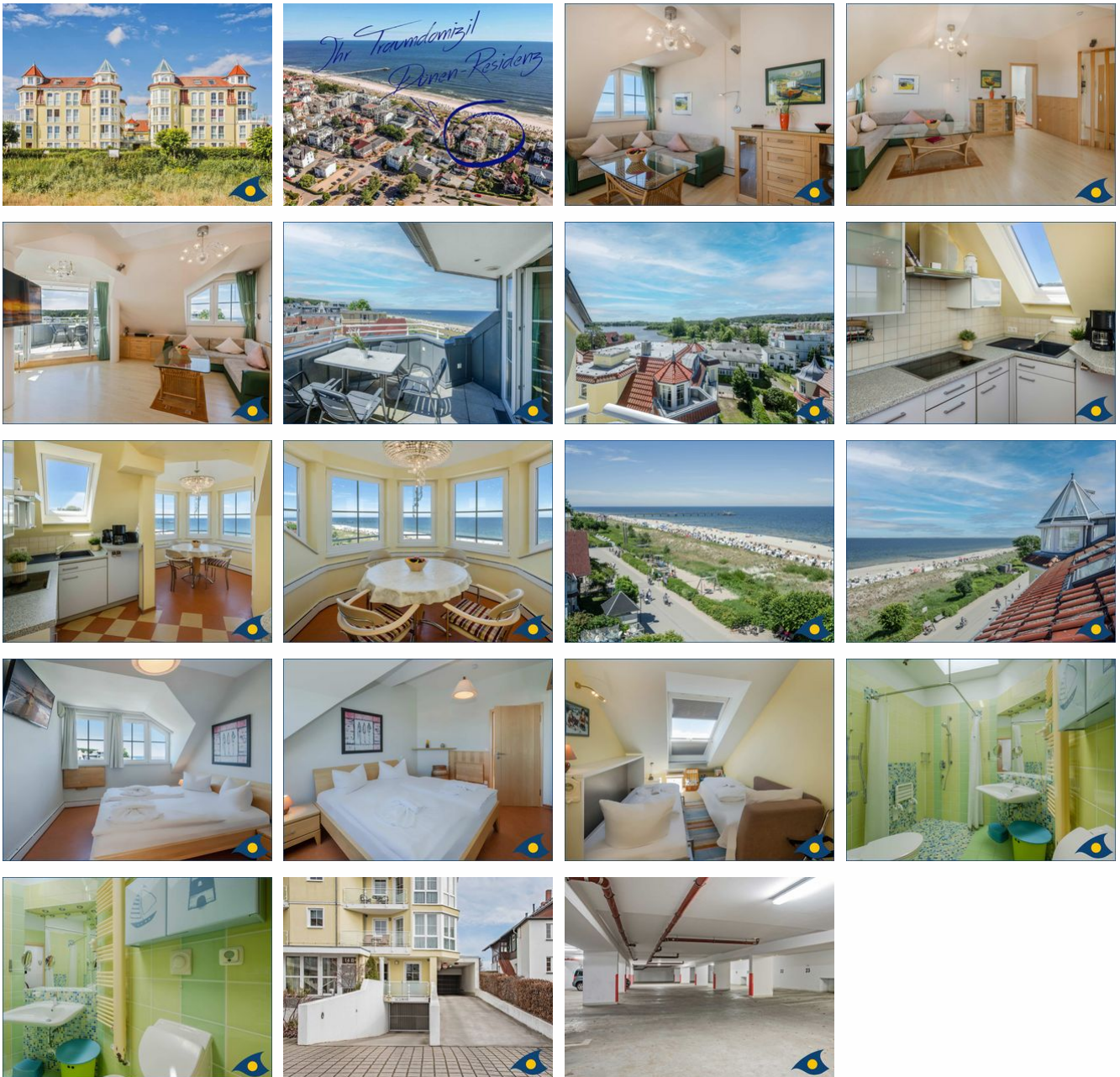


Dünen-Residenz A 20

Ferienwohnung - Apartment - Apartmentanlage

Bansin (Seebad)



Beschreibung

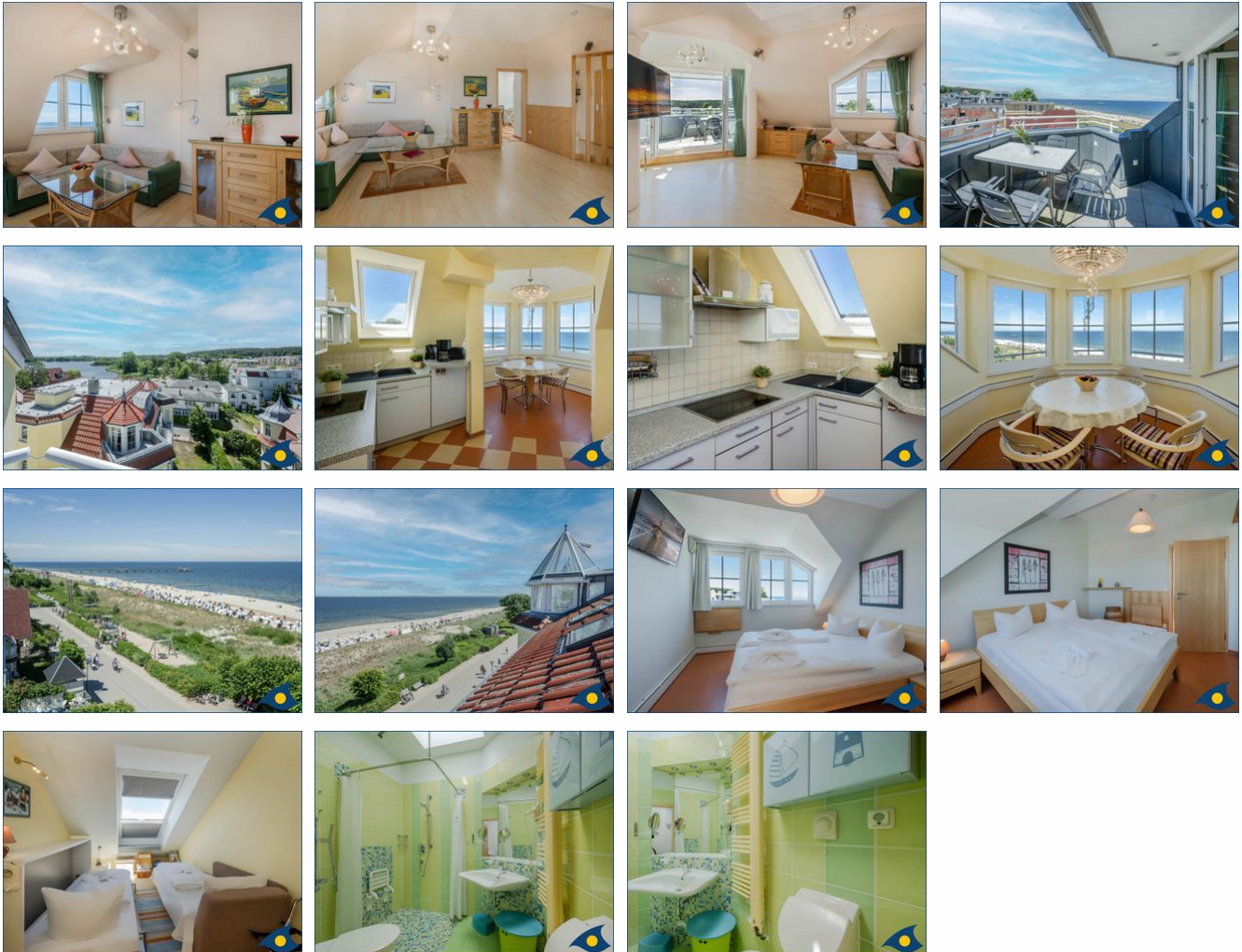
Glanzlicht an der Bansiner Strandpromenade – höchster Urlaubskomfort in perfekter Top-Lage

In bester Lage des bekannten Badeortes befindet sich die 2005entstandene Dünenresidenz. Zwei der insgesamt drei Gebäude stehen direkt parallel zur Strandpromenade - das dritte Haus ist zur Bergstraße ausgerichtet und bietet reizvolle Ausblicke zum idyllisch gelegenen Schloossee. Der kleine Garten im Innenhof des Ensembles wurde mit einem Brunnen aus Granitblöcken ausgestattet.

Eine Tiefgarage, Fahrradunterstellmöglichkeiten, eine Waschmaschine und ein Trockner sind im Kellergeschoß vorhanden.

Da wir Partner des Golfhotels Balmer See und des Baltic Hills Golf Resort sind, erhalten Sie bei uns einen Nachlass in Höhe von 30 % auf die Greenfees in den Golfclubs.

DR A 20



Sie werden begeistert sein von dieser rollstuhl- und kinderfreundlichen, großzügigen und sehr hellen Dachgeschosswohnung mit leuchtturmartiger Sicht auf's Meer vom Frühstückstürmchen aus. Panoramablick vom Schloensee über den Ort bis zur Seebrücke vom Liegestuhl auf'm Balkon. Bei Küstennebel empfehlen wir unser Heimkino.

Die Benutzung von Waschmaschine und Trockner ist im Haus gegen eine Gebühr von 4,00 Euro möglich.

Während Ihres Aufenthalts steht Ihnen kostenfreies WLAN zur Verfügung. So sind Sie immer up to date oder teilen Ihre Urlaubsbilder mit den Liebsten daheim.

Da wir Partner des Golfhotels Balmer See und des Baltic Hills Golf Resort sind, erhalten Sie bei uns einen Nachlass in Höhe von 30 % auf die Greenfees in den Golfclubs.

Ausstattung Zimmer

Größe: 70 qm

Belegung max.: 4
Anzahl Schlafzimmer: 2
WLAN: ja
TV: ja
Nichtraucher: ja

Hinweise zu Haustieren

Haustiere nicht erlaubt

Allgemein: allergikerger. (tierfrei), Balkon, behindertenfreundlich(Kat.), Doppelbett, Einzelbett, Fahrstuhl/Aufzug, familienfreundlich, getrennt stehende Betten, Heizung, Hochstuhl, Meerblick, Nichtraucher, Panoramablick, radfreundlich, Reise-/Kinderbett, Seeblick, wanderfreundlich

Außenanlage: Fahrradunterstellmöglichkeit, Garage, Garten zur Nutzung, Tiefgarage

Küche: Backofen, Gefriermöglichkeit, Kühlschrank, Mikrowelle, separate Küche, Spülmaschine

Sanitär: Bad/WC, Dusche/WC

Service: Bettwäsche, EC-Karten, Einkaufsservice, Handtücher, Kreditkarten, Tiere nicht erlaubt

Technik: CD-Player, WLAN, Kabel/Sat, TV, TV - Flachbild

Allgemeine Lageinformationen

Das Haus zwischen Schloonsee und Ostseestrand ist der ideale Ausgangspunkt, um die Kaiserbäder und das wald- und seenreiche Hinterland der Insel Usedom zu erkunden. Strandliebhaber können hier natürlich das Badeleben pur genießen. Restaurants, Cafés und Geschäfte befinden sich in der Umgebung und der Spaziergang zur Bansiner Seebrücke dauert nicht einmal 10 Minuten.



Entfernungen

Strand: 50 m

Objekt ID: 11764