

Dünen-Residenz A 04

Ferienwohnung - Apartement

Bansin (Seebad)



Beschreibung

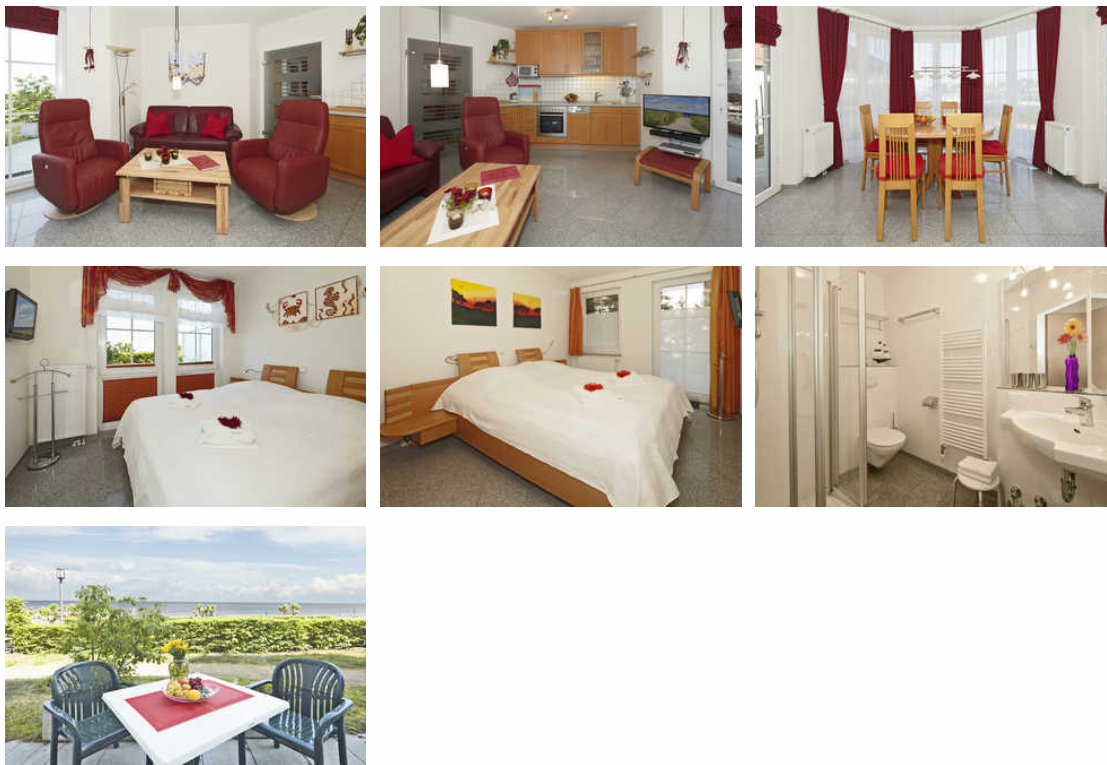
Glanzlicht an der Bansiner Strandpromenade – höchster Urlaubskomfort in perfekter Top-Lage

In bester Lage des bekannten Badeortes befindet sich die 2005 entstandene Dünenresidenz. Zwei der insgesamt drei Gebäude stehen direkt parallel zur Strandpromenade - das dritte Haus ist zur Bergstraße ausgerichtet und bietet reizvolle Ausblicke zum idyllisch gelegenen Schloensee. Der kleine Garten im Innenhof des Ensembles wurde mit einem Brunnen aus Granitblöcken ausgestattet.

Eine Tiefgarage, Fahrradunterstellmöglichkeiten, eine Waschmaschine und ein Trockner sind im Kellergeschoß vorhanden.

Sprachen: englisch, polnisch

DR A 04



Erleben Sie das Flair des alten Kaiserbades Bansin aus der Perspektive eines traumhaften Appartements in exklusiver Lage. Genießen Sie den unverbauten Blick auf Meer, Strand und Promenade und beobachten Sie das Usedomer Badeleben aus allernächster Nähe.

Die komfortable Dreiraumwohnung mit zwei Schlafzimmern bietet beste Voraussetzungen für einen erholsamen Urlaub mit bis zu vier Personen. Zu Ihrem Domizil gehören zwei Terrassen, die eine direkt zur Meerseite, die andere in westlicher Richtung gelegen. Über eine der beiden Terrassen erreichen Sie diese Wohnung über die Promenade barrierefrei. Die hochwertige Küchenausstattung und der separate Essbereich im Wohnzimmer lassen keine Wünsche offen. In beiden Schlafzimmern befinden sich Fernsehgeräte und Radiowecker. Die Benutzung von Waschmaschine und Trockner ist im Haus gegen eine Gebühr von 4,00 € möglich.

Während Ihres Aufenthalts steht Ihnen kostenfreies WLAN zur Verfügung. So sind Sie immer up to date oder teilen Ihre Urlaubsbilder mit den Liebsten daheim.

Da wir Partner des Golfhotels Balmer See und des Baltic Hills Golf Resort sind, erhalten Sie bei uns einen Nachlass in Höhe von 30 % auf die Greenfees in den Golfclubs.

Ausstattung Zimmer

Größe: 68 qm

Belegung max.: 4

Anzahl Schlafzimmer: 2

WLAN: ja

TV: ja

Nichtraucher: ja

Hinweise zu Haustieren

Haustiere nicht erlaubt

Allgemein: behindertenfreundlich(Kat.), Doppelbett, ebenerdig, Fahrradraum abschließbar, Fahrstuhl/Aufzug, familienfreundlich, Heizung, Meerblick, Nichtraucher, radfreundlich, Terrasse

Außenanlage: Fahrradunterstellmöglichkeit, Garage, Parkplatz, Tiefgarage

Küche: Backofen, Küche (offen), Kühlschrank, Mikrowelle, Spülmaschine

Sanitär: Dusche, Dusche/WC, Gäste-WC, WC-Toilette

Service: Bettwäsche, EC-Karten, Einkaufsservice, Kreditkarten, Tiere nicht erlaubt

Technik: CD-Player, DVD-Player, WLAN, Kabel/Sat, TV, TV - Flachbild

Allgemeine Lageinformationen

Das Haus zwischen Schloonsee und Ostseestrand ist der ideale Ausgangspunkt, um die Kaiserbäder und das wald- und seenreiche Hinterland der Insel Usedom zu erkunden. Strandliebhaber können hier natürlich das Badeleben pur genießen. Restaurants, Cafés und Geschäfte befinden sich in der Umgebung und der Spaziergang zur Bansiner Seebrücke dauert nicht einmal 10 Minuten.



Entfernungen

Strand: 50 m

Objekt ID: 10763